

DATENBLATT

STAGE V



TELESKOPLADER | BAUWIRTSCHAFT

Bruttoleistung: 55 – 81 kW | Nennttragfähigkeit: 3.100 – 4.100 kg | Hubhöhe: 7 – 20 m



UNÜBERTROFFEN WELTWEIT

JCB hat im Jahr 1977 mit dem Konzept des Teleskopladers Pionierarbeit geleistet und ist dank ständiger Innovationen weltweit die erste Wahl geblieben. Heute sind die JCB-Teleskoplader für die Bauwirtschaft eine der umfangreichsten Baureihen der Welt und bieten unübertroffene Stärke, Produktivität, Sicherheit, Komfort und einen hohen Wiederverkaufswert. Dank der unübertroffenen Leistung des Stage V DieselMAX-Motors von JCB sind die Teleskoplader für die Bauwirtschaft die ersten auf der Baustelle und die letzten, die sie verlassen.



UNÜBERTROFFENE PRODUKTIVITÄT

Die JCB-Teleskoplader wurden für eine optimale Nutzung Ihrer Zeit und Ihrer Investition entwickelt. Sie erhalten damit ein unübertroffenes Maß an Leistung, Vielseitigkeit und Sicht.



UNÜBERTROFFENE STÄRKE

Unsere Maschinen sind robust gebaut. Dafür kommen hochwertige Komponenten und innovative Fertigungsprozesse zum Einsatz. So ist eine maximale Lebensdauer gewährleistet.



UNÜBERTROFFENE BETRIEBSKOSTEN

Wir haben diese Maschinen für maximale Rentabilität konzipiert – mit herausragender Kraftstoffeffizienz, unschlagbarem Wiederverkaufswert und niedrigen Betriebskosten.

UNÜBERTROFFENE SICHERHEIT

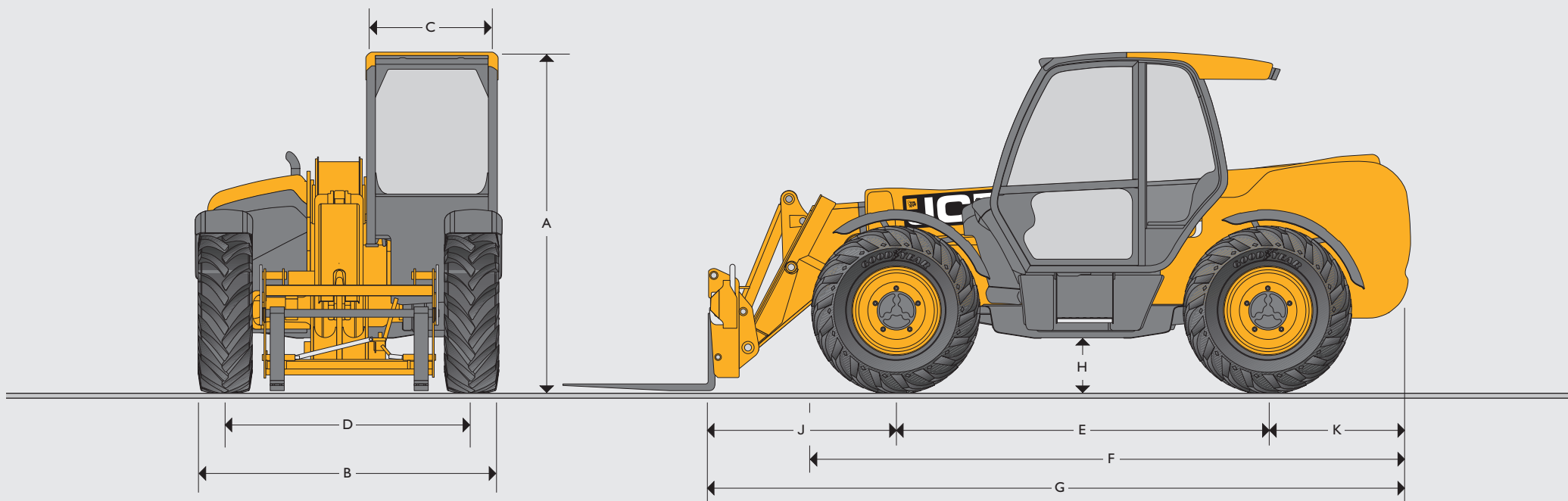
Die JCB-Teleskoplader verfügen über ein umfassendes Sicherheitspaket und eine Vielzahl von Funktionen zu ihrem Schutz, zum Schutz ihrer Bediener und zum Schutz von Umstehenden.



UNÜBERTROFFENE MASCHINENVERFÜGBARKEIT

Die Teleskoplader für die Bauwirtschaft von JCB haben lange Serviceintervalle und lassen sich bei Bedarf schnell und einfach warten, damit Sie Ihre Arbeit fortsetzen können.

STATISCHE ABMESSUNGEN

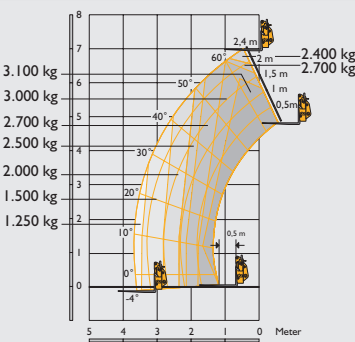
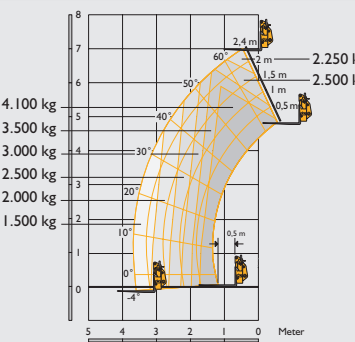
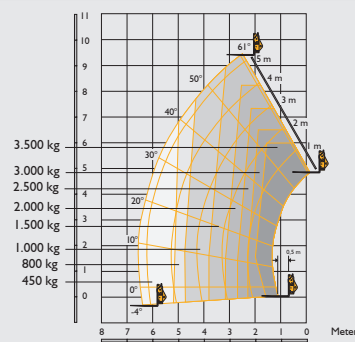
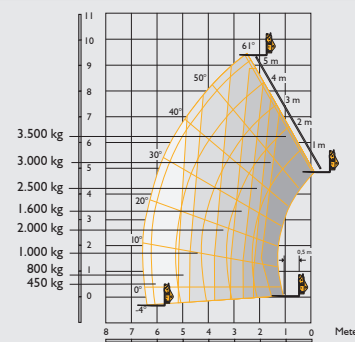


STATISCHE ABMESSUNGEN

Maschinenmodell		531-70	541-70	535-95	533-105	535-125 HiViz	540-140 HiViz	540-170	540-180 HiViz	540-200	
A	Gesamthöhe	m	2,49	2,49	2,49	2,59	2,59	2,69	2,59	2,72	
B	Gesamtbreite (über Reifen)*	m	2,23	2,23	2,36	2,35	2,35	2,44	2,35	2,44	
C	Kabinen-Innenbreite	m	0,94	0,94	0,94	0,94	0,94	0,94	0,94	0,94	
D	Spurweite	m	1,81	1,81	1,87	1,87	1,90	1,90	1,90	1,97	
E	Radstand	m	2,75	2,75	2,75	2,75	2,75	2,75	2,75	2,75	
F	Länge über Vorderreifen	m	4,38	4,38	4,38	4,38	4,74	5,08	4,75	5,09	
G	Gesamtlänge bis Gabelträger	m	4,99	4,99	4,99	5,38	5,80	6,23	6,27	6,81	
H	Bodenfreiheit	m	0,40	0,40	0,40	0,40	0,40	0,40	0,40	0,41	
J	Länge Achsmittle bis Gabelträger	m	1,25	1,25	1,20	1,62	1,68	2,11	1,94	2,39	
K	Hecküberhang	m	0,99	0,99	1,04	1,01	1,37	1,67	1,37	1,67	
	Gesamtbreite mit vollständig ausgefahrenen Stützen	m	N. z.	N. z.	N. z.	2,57	2,57	3,55	3,39	3,82	
	Wenderadius (über Räder)	m	3,7	3,7	3,7	3,75	3,75	4,1	3,75	4,1	
	Schnellwechsler-Ankippwinkel	Grad	42,6	42,6	41,0	41,2	37,0	37,0	39	39	
	Schnellwechsler-Auskippwinkel	Grad	37,5	37,5	24,0	24,0	12,5	12,5	12,5	8,8	
	Gewicht	kg	7.060	7.850	8.215	8.850	10.066	10.880	12.060	11.380	12.985
	Reifen		400/80 – 24	400/80 – 24	400/80 – 24	400/80 – 24	400/80 – 24	440/80 – 24	400/80 – 24	440/80 – 24	

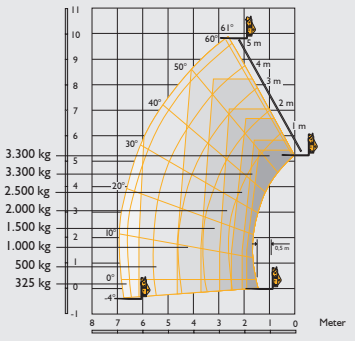
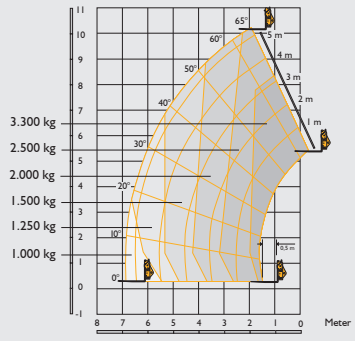
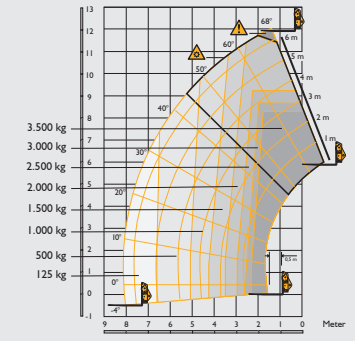
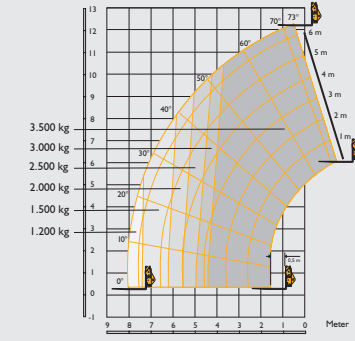
*Je nach Reifen

HUBLEISTUNG

		531-70	541-70	535-95	535-95 mit Niveausgleich*
					
Maximale Hubkapazität	kg	3.100	4.100	3.500	3.500
Nenntragfähigkeit bei max. Hubhöhe	kg	2.400	2.250	1.500	1.600
Nenntragfähigkeit bei voller Reichweite	kg	1.250	1.500	450	450
Hubhöhe	m	7,0	7,0	9,50	9,50
Reichweite bei max. Hubhöhe	m	0,54	0,54	2,49	2,49
Maximale Vorwärtsreichweite	m	3,7	3,7	6,52	6,52
Reichweite mit 1 Tonne	m	3,7	3,7	4,73	4,73
Absetzhöhe	m	6,3	6,3	8,78	8,78

Entspricht Standsicherheitstest EN 1459 Anhang B. Chassis-Nivellierung (Niveausgleich) mit eingefahrenen Stützen (Neigungswinkel: ± 9°)

HUBLEISTUNG

		533-105 mit eingefahrenen Stützen	533-105 mit ausgefahrenen Stützen	535-125 HiViz mit eingefahrenen Stützen*	535-125 HiViz mit ausgefahrenen Stützen*
					
Maximale Hubkapazität	kg	3.300	3.300	3.500	3.500
Nenntragfähigkeit bei max. Hubhöhe	kg	1.000	2.500	1.500	3.500
Nenntragfähigkeit bei voller Reichweite	kg	325	1.000	125	1.200
Hubhöhe	m	9,85	10,22	11,7	12,27
Reichweite bei max. Hubhöhe	m	2,69	1,99	2,01	0,54
Maximale Vorwärtsreichweite	m	6,94	6,83	8,06	8,06
Reichweite mit 1 Tonne	m	4,65	6,83	5,06	8,06
Absetzhöhe	m	9,44	9,82	11	11,75

Entspricht Standsicherheitstest EN 1459 Anhang B. Chassis-Nivellierung (Niveausgleich) mit eingefahrenen Stützen (Neigungswinkel: ± 9°)

* Der Niveausgleich ist optional. Die Leistung kann variieren, wenn die entsprechende Vorrichtung nicht angebracht ist.

▲ Standard-Maschinen-Softwaresperre – 45° Auslegerwinkel-Begrenzung, konfigurierbar nach Wartungsanfrage.

HUBLEISTUNG

		540-140 HiViz mit eingefahrenen Stützen*	540-140 HiViz mit ausgefahrenen Stützen*	540-170 mit eingefahrenen Stützen – Niveausgleich	540-170 mit ausgefahrenen Stützen – Niveausgleich
Maximale Hubkapazität	kg	4.000	4.000	4.000	4.000
Nenntragfähigkeit bei max. Hubhöhe	kg	1.500	3.000	1.000	2.500
Nenntragfähigkeit bei voller Reichweite	kg	150	1.250	0	800
Hubhöhe	m	12,89	13,78	11,57	16,7
Reichweite bei max. Hubhöhe	m	3,09	1,01	4,32	1,97
Maximale Vorwärtsreichweite	m	9,70	9,64	9,04	12,50
Reichweite mit 1 Tonne	m	6,08	9,64	5,68	11,70
Absetzhöhe	m	12,40	13,30	10,90	16,20

Entspricht Standsicherheitstest EN 1459 Anhang B. Chassis-Nivellierung (Niveausgleich) mit eingefahrenen Stützen (Neigungswinkel: ± 9°)

HUBLEISTUNG

		540-180 HiViz mit eingefahrenen Stützen – Niveausgleich	540-180 HiViz mit ausgefahrenen Stützen – Niveausgleich	540-200 mit eingefahrenen Stützen – Niveausgleich	540-200 mit ausgefahrenen Stützen – Niveausgleich
Maximale Hubkapazität	kg	4.000	4.000	4.000	4.000
Nenntragfähigkeit bei max. Hubhöhe	kg	500	2.500	500	1.500
Nenntragfähigkeit bei voller Reichweite	kg	0	550	0	200
Hubhöhe	m	12,54	17,51	10,27	20
Reichweite bei max. Hubhöhe	m	5,9	1,88	6,42	2,82
Maximale Vorwärtsreichweite	m	10,10	13,34	9,63	15,9
Reichweite mit 1 Tonne	m	6,22	11,72	6,25	10,65
Absetzhöhe	m	12,0	17,0	9,1	19,1

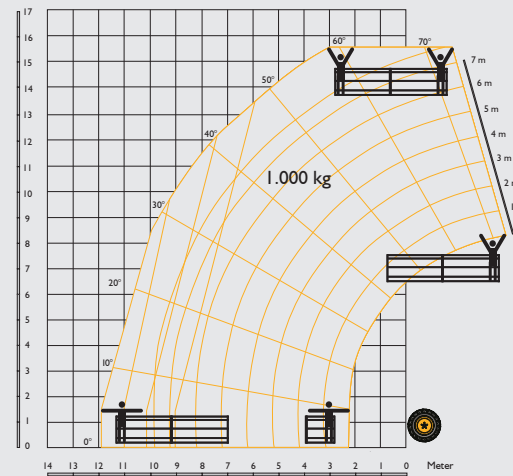
Entspricht Standsicherheitstest EN 1459 Anhang B. Chassis-Nivellierung (Niveausgleich) mit eingefahrenen Stützen (Neigungswinkel: ± 9°)

* Der Niveausgleich ist optional. Die Leistung kann variieren, wenn die entsprechende Vorrichtung nicht angebracht ist.

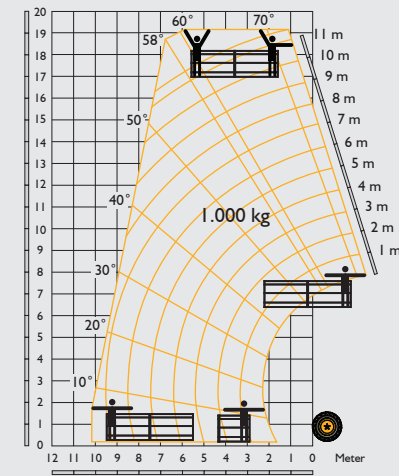
▲ Standard-Maschinen-Softwaresperre – 45° Auslegerwinkel-Begrenzung, konfigurierbar nach Wartungsanfrage.

HUBLEISTUNG

540-140 HiViz mit 1.000-kg-/180°-Arbeitsplattform und ausgefahrenen Stützen



540-180 HiViz mit 1.000-kg-/180°-Arbeitsplattform und ausgefahrenen Stützen



Kapazitätsoption für Arbeitsbühne		365-kg-Arbeitsbühne	500-kg-Arbeitsbühne	1.000-kg-Arbeitsbühne	365-kg-Arbeitsbühne	500-kg-Arbeitsbühne	1.000-kg-Arbeitsbühne
Maschinenkapazität	kg	4.000	4.000	4.000	4.000	4.000	4.000
Arbeitsbühnen-Nennlast	kg	365	500	1.000	365	500	1.000
Typ (fest/drehend)		Fest	Drehend – 180°	Drehend – 180°	Fest	Drehend – 180°	Drehend – 180°
Kapazität bei voller Arbeitshöhe	kg	365	500	1.000	365	500	1.000
Hubkapazität bei maximaler Reichweite	kg	365	150	150	365	150	150
Maximale Vorwärtsreichweite (drehende Arbeitsbühne)	m	11,1	12,21	11,85	13,85	13,16	12,5
Personal-Arbeitshöhe	m	15,6	15,6	15,6	19,25	19,25	19,25

* Für den 1.000-kg-Arbeitskorb müssen Notlauf-Hinterreifen angebracht werden

PUNKTLASTEN

Bei maximaler Maschinen-Hubkapazität (d. h. 4 Tonnen bei einem 540-170)

		531-70	541-70	535-95	533-105	535-125 HiViz	540-140 HiViz	540-170	540-180 HiViz	540-200
Last pro Vorderrad	kg	4.731	5.616	5.540	5.565	6.365	6.880	7.541	6.560	7.723
Last pro Hinterrad	kg	441	480	440	476	415	415	610	1.131	730
Last pro Stütze	kg	--	--	--	4.188	5.151	6.010	5.824	6.243	5.760

Ohne Last auf der Gabel und mit eingefahrenem Ausleger in der Fahrposition

Last pro Vorderrad	kg	1.803	1.847	1.957	2.312	2.499	2.484	2.694	2.608	2.992
Last pro Hinterrad	kg	1.819	2.200	2.273	2.078	2.530	3.060	3.457	3.462	3.462

MOTOR

JCB 430 DieselMAX Stufe V, 3 Liter, 4 Zylinder, Turbolader

	531-70	541-70	535-95	533-105	535-125 HiViz	540-140 HiViz	540-170	540-180 HiViz	540-200
Motor mit 55 kW (74 PS) bei 2.200 U/min, 440 Nm Drehmoment bei 1.300 U/min	Standard	--	Standard	Standard	Standard	Standard	Standard	Standard	Standard

JCB 448 DieselMAX Stufe V, 4,8 Liter, 4 Zylinder, Turbolader

	531-70	541-70	535-95	533-105	535-125 HiViz	540-140 HiViz	540-170	540-180 HiViz	540-200
Motor mit 81 kW (109 PS) bei 2.200 U/min, 516 Nm Drehmoment bei 1.300 U/min	Option	Standard	Option	Option	Option	Option	Option	Option	Option

HYDRAULIKLADEZYKLEN

		531-70	541-70	535-95	533-105	535-125 HiViz	540-140 HiViz	540-170	540-180 HiViz	540-200
Ausleger anheben	s	7,2	8,8	9,1	8,8	10,4	13,5	22,7	13,8	17,3
Ausleger absenken	s	5,4	6,5	7,7	8,5	8,1	11	23,4	10,2	15,9
Ausfahren	s	6,8	6,8	10,5	13,2	15,7	15,6	18,3	22,4	28,1
Einfahren	s	5	5	11,2	13,6	12,8	14,4	16,7	17,9	22,7
Löffel abkippen	s	3,5	3,5	2,4	2,4	2,9	2,9	4,2	2,9	6,1
Löffel ankippen	s	2,9	2,9	3,5	3,4	2,6	2,6	4,6	2,6	5,9

HYDRAULIK

	Hydrauliksystemdruck (bar)	Max. Pumpendurchsatz (Liter)
531-70	240	82
541-70	260	82
535-95	240	82
533-105	240	82
535-125	260	110
540-140	260	110
540-170	260	170
540-180	260	110
540-200	260	110

GERÄUSCHE UND VIBRATIONEN

	55 kW	81 kW	93 kW	Unsicherheit	Messbedingungen:	
Schalldruckpegel am Arbeitsplatz	LpA	77	80	81	± 1 dB	Ermittelt nach Testverfahren in EN 12053.
Schallleistungspegel der Maschine	LWA	104	106	107	± 1 dB	Garantierte äquivalente Schalleistung (Außengeräusch) ermittelt unter dynamischen Testbedingungen nach 2000/14/EG.
Schwingung von Hand/Arm	m/s ²	< 2,5	< 2,5	< 2,5	--	ISO 5349-2:2001 dynamische Testbedingungen

GETRIEBE

Drehmomentwandler, 20 km/h Powershift Getriebe.

Fahrgeschwindigkeit 531-70, 541-70, 535-95, 533-105: 29 km/h, 33 km/h (bei Auswahl von Zweirad-/Allradantrieb).

Fahrgeschwindigkeit 535-125, 540-140, 540-180: 29 km/h. Optionales 33-km/h-Getriebe.

Fahrgeschwindigkeit 540-170, 540-200: 29 km/h.

BREMSEN

531-70, 541-70, 535-95, 533-105:

Servo-unterstützt: Lamellennassbremsen an der Vorderachse mit automatischer Allradbremse

Feststellbremse: Handbremse in Scheibenbremsenausführung am Getriebeausgang.

535-125, 540-140, 540-170, 540-180, 540-200:

Servo-unterstützt: Lamellennassbremsen an Vorder- und Hinterachse mit automatischer Allradbremse

Feststellbremse: Handbremse in Scheibenbremsenausführung am Getriebeausgang.

KABINE

Entspricht ROPS ISO 3471 und FOPS ISO 3449

OPTIONEN

Vorder- und Rückscheinwerfer, Rundumleuchte, Feuerlöscher, Traktions- und Industriereifen, elektrische Zuschaltung des Zweirad-/Allradantriebs, Selbstsperrdifferenzial (LSD) an der Vorderachse, Frontscheiben- und Dachschutz, luftgefederter Sitz, Deluxe-Kabineausstattung, Dach- und Frontscheiben-Sonnenblende, Radio-Satz, Klimaanlage, Umkehrlüfter, Deluxe-Ausstattung, Armlehne (nur SLC) und Dachverkleidung

Mechanischer Einhebel-Joystick mit Drucktaster für das Aus- und Einfahren

Einhebel-Servo-Joystick-Option am 535-125, 540-140, 540-170, 540-180 und 540-200.

Optionen für hintere oder hintere und seitliche Rückfahrkameras.

Zentralschmierleiste für den 540-180 HiViz erhältlich.



EIN UNTERNEHMEN, ÜBER 300 MODELLE

Der JCB-Händler in Ihrer Nähe

Teleskoplader für die Bauwirtschaft

Bruttoleistung: 55 – 81 kW Nenntagfähigkeit: 3.100 – 4.100 kg Hubhöhe: 7 – 20 m

JCB Deutschland GmbH
 Europaallee 113a
 D-50226 Frechen
www.jcb.de

©2021 JCB Sales. Alle Rechte vorbehalten. Dieses Dokument darf ohne vorherige Genehmigung durch JCB Sales weder vollständig noch teilweise vervielfältigt, in einem Erfassungssystem gespeichert, oder in jedweder Form sowie Methode elektronisch, mechanisch, fototechnisch oder sonst wie übermittelt werden. Sämtliche Angaben in diesem Dokument hinsichtlich Betriebsgewicht, Größe, Arbeitsgeschwindigkeit sowie sonstiger Leistungsdaten dienen nur zur Veranschaulichung und können je nach genauer Maschinenausrüstung abweichen. Sie sollten daher nicht als Nachweis zur Eignung der Maschine für einen bestimmten Einsatzzweck dienen. Lassen Sie sich unbedingt von Ihrem JCB Händler beraten. JCB behält sich das Recht vor, ohne vorherige Benachrichtigung technische Änderungen vorzunehmen. Die im Werbematerial enthaltenen Abbildungen und Angaben gelten nur als Richtlinie und können in gewissen Märkten vom Lieferumfang abweichen. Alle Bilder sind zum Zeitpunkt der Drucklegung gültig. Das JCB Logo ist eine eingetragene Marke von J. C. Bamford Excavators Ltd.

30021 de-DE 06/22 Ausgabe 2

