

INDUSTRIEKRANE  
KRAFTWERKSKRANE  
HAFENKRANE  
**SCHWERLASTSTAPLER**  
SERVICE  
MACHINE TOOL SERVICE

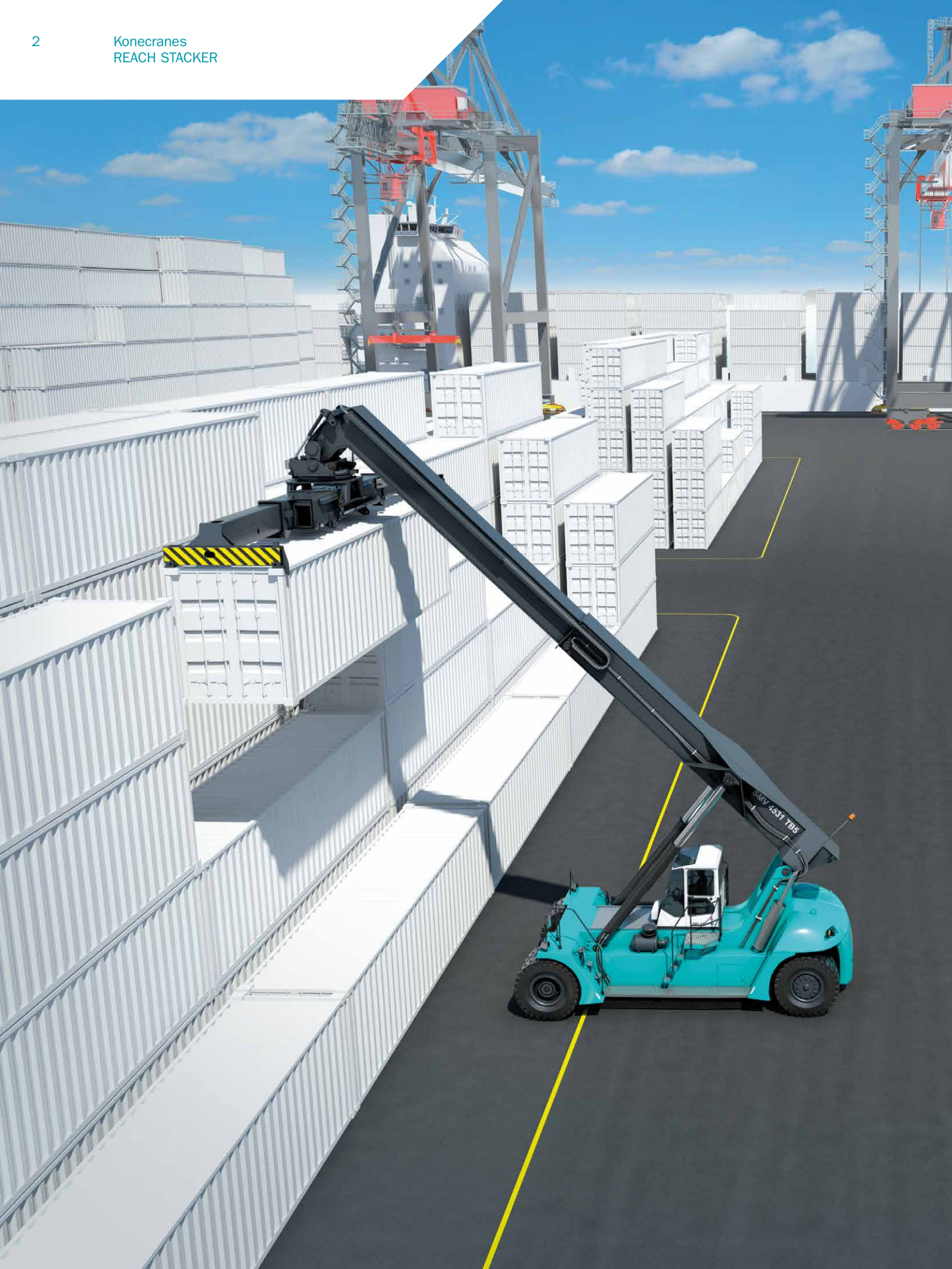
REACH STACKER

**KONECRANES**<sup>®</sup>  
Lifting Businesses<sup>™</sup>

**10 – 80 Tonnen**

# **WIR BAUEN REACH STACKER – MIT HERZ UND SACHVERSTAND**









# Außergewöhnlich vielseitig VON CONTAINERN BIS ZUR INDUSTRIEFRACT

**Wir arbeiten seit Jahrzehnten mit Kunden in Containerhäfen und intermodalen Terminals zusammen. Sie sind Experten beim Kauf und beim Einsatz von Reach Stackern. Unsere in der Containerumschlagsbranche tätigen Kunden stellen hohe Ansprüche, und wir werden diesen Ansprüchen seit Jahrzehnten Jahr für Jahr gerecht.**

Für den Güterumschlag auf Bahnhöfen sind größere Reach Stacker erforderlich. Für mehrgleisiges Be- und Entladen werden flexible Reach Stacker für hohe Traglasten mit einem erweiterten Funktionsumfang benötigt. In unserem Sortiment finden Sie Reach Stacker, die auf die speziellen Anforderungen in Ihrem Terminal ausgelegt sind.

## Für industrielle Schwerlasten

Wir arbeiten darüber hinaus mit zahlreichen Unternehmen zusammen, die bedarfsgerechte Reach Stacker für ihre jeweilige Branche benötigen. Unsere Reach Stacker passen sich ausnehmend flexibel an den industriellen Materialumschlag an. Wir führen unter anderem Spreader-Sondermodelle mit Brammenzangen, Hubmagneten, Vakuumgreifern und Coil-Haken. Welche Güter müssen Sie umschlagen? Kontaktieren Sie uns. Sie können von unserer Branchenerfahrung profitieren, und wir geben Ihnen einen optimalen Reach Stacker an die Hand.

## Anwendungsbereiche

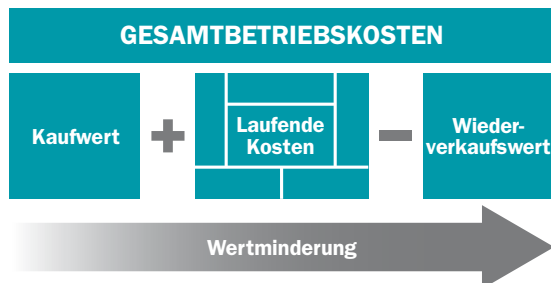
- Containerhafen und Terminals
- Eisenbahnen und intermodale Terminals
- Trimodaler Umschlag an Binnenhäfen
- Transport, Spedition und Logistik
- Stahl und Aluminium
- Automobilindustrie
- Öl und Gas
- Windkraftanlagen
- Atomkraftwerke
- Waste-to-Energy



## Qualität bis ins kleinste Detail INTELLIGENTER, WO ES DARAUFG ANKOMMT

**Wir fertigen, vertreiben und warten seit mehr als 60 Jahren Schwerlaststapler. Wir bauen Reach Stacker mit Herz und Sachverstand: Wenn Sie heute in einen Reach Stacker von Konecranes investieren, bieten wir Ihnen nicht nur modernste Technik, sondern auch die geringsten Gesamtbetriebskosten.**

Die geringsten Gesamtbetriebskosten ergeben sich aus dem nachstehenden Berechnungsansatz über einen Zeitraum von mehreren Jahren. Wenn Sie Angebote von verschiedenen Herstellern einholen und Preise vergleichen, sind unsere Produkte vielleicht nicht die günstigsten – sie bieten Ihnen aber langfristig die beste Wertschöpfung.



### Immer in Ihrer Nähe

Für den weltweiten Verkauf unserer Stapler nutzen wir zwei Vertriebswege: den Direktvertrieb über unsere eigenen Vertriebs- und Serviceorganisationen in knapp zehn Ländern sowie den indirekten Vertrieb über Handelspartner in mehr als 80 Ländern, die wir umfassend und zeitnah mit Ersatzteilen und individuellem Service unterstützen. Konecranes unterhält das umfangreichste Servicenetz in der Kran- und Hebezeugindustrie. Und unsere Vertriebspartner zählen zu den angesehensten in der Branche.

### Service leicht gemacht

Um die Betriebs- und Wartungskosten über die gesamte Lebensdauer zu senken, haben wir die Wartungsintervalle verlängert: um 500 Stunden bei Motoren, um 1000 Stunden bei Getrieben und um 4000 Stunden bei der Hydraulik!

Beim Einsatz unseres ultrafeinen HLL-Filtersystems wird das Hydraulik-Ölwechselintervall von 4000 auf 12000 Stunden erweitert. In der Praxis benötigt unsere Hydraulik im Vergleich zu herkömmlichen Systemen bis zu 80 Prozent weniger Öl.

### ORIGINALERSATZTEILE VON KONECRANES

Mit Originalersatzteilen von Konecranes schützen Sie Ihre Investition. Originalersatzteile machen sich durch bessere Leistung und Verfügbarkeit bezahlt.

#### ERSATZTEILE ONLINE BESTELLEN

> Einfach zu finden und zu bestellen

#### LIEFERINFORMATIONEN IN ECHTZEIT

> Sie wissen immer, wo sich Ihre Lieferung gerade befindet

#### SCHNELLE LIEFERUNG

> Vorrätige Ersatzteile erhalten Sie innerhalb von ein bis drei Tagen

#### FILTERPAKET

> Alle benötigten Filter in einem Paket





1

### 1 Moderne und langlebige Spreader

Top-Lift für 20-/40-/53-Fuß Container, Drehwinkel 300 Grad, 1600 mm max. Seitenschub, 4 Hubösen für Anschlagmittel. Mechanische (MPS) ( $\pm 2$  Grad) oder hydraulische Pile Slope (HPS) ( $\pm 6$  Grad). Der Kombi-Spreader kann zudem dank der vier Greifarme Trailer und Wechselbehälter umschlagen.

### 2 Intelligente, lastabhängige Hydraulik

Die lastabhängige Hydraulikanlage passt die Hubleistung an das Lastgewicht an. Die Maximalleistung wird nur bei Bedarf genutzt, somit sinkt nicht nur der Kraftstoffverbrauch, sondern auch der Geräuschpegel.

### 3 Leistungsstarker Motor

Der zertifizierte emissionsarme Motor bietet bei niedrigen Drehzahlen ein besonders hohes Drehmoment und senkt nicht nur den Kraftstoffverbrauch, sondern auch den Geräuschpegel. Wir bieten Ihnen zahlreiche Motoren für die EU-Stufen 2/3a/3b und EPA Tier 2/3/4i.

### 4 ErgoCab, ErgoCab, die wahrscheinlich marktbeste Kabine

Bei der Entwicklung haben wir besonderes Augenmerk auf Komfort und Sicherheit gelegt. Die Steuerungen und Displays, das Belüftungssystem und der komfortable Sitz ermöglichen dem Fahrer ein produktiveres Arbeiten bei erstklassiger Rundumsicht.

### 5 EMC-Master – intelligente elektronische Maschinensteuerung

Überwacht alle entscheidenden Komponenten und Funktionen. Programmierbare Einstellungen. Die CanBus-Technik erhöht die Zuverlässigkeit von Motor und Getriebe.

### 6 Extrem robustes Kastenrahmen-Fahrgestell

Das robusteste Fahrgestell auf dem Markt. Die Voraussetzung für eine dauerhaft hohe Leistung.

### 7 Wartungsfreie Bremsen

Ölgekühlte Lamellenbremsen bieten in jeder Situation die volle Bremskraft.

### 8 Außerordentliche Stabilität

Die breite, robuste Antriebsachse und der lange Radstand sind für die Sicherheit und Stabilität beim Heben von Schwerlasten entscheidend.



8



Intermodaler Transport, Helsingborg, Schweden



# Zufriedene Kunden auf der ganzen Welt UNSERE STACKER IM EINSATZ

Reach Stacker von Konecranes leisten weltweit in einem bemerkenswert großen Industrie- und Anwendungsspektrum tagtäglich Schwerarbeit.

Vielzweckinsatz, Deutschland



Vollcontainerumschlag, Norwegen





Umschlag von Stahlbrammen, Finnland



Leercontainerumschlag, Deutschland



La Spezia, Italien



Intermodaler Transport, Großbritannien



Vollcontainerumschlag, China



Umschlag bei einer Öl- und Gaspipeline, Norwegen



Intermodaler Transport, Helsingborg, Schweden





# ErgoCab ÄUSSERST GERÄUMIG, ERSTKLASSIGE SICHT

## Genau auf Ihre Anforderungen zugeschnitten.

Unsere ErgoCab-Kabine ist äußerst geräumig: Sie bietet reichlich Platz für den Fahrer und für eventuell erforderliche Zusatzausrüstung.

Alles im Blick: Die erstklassige Rundumsicht wird Sie überraschen. Die Kabine hat besonders große Fensterflächen und kommt ohne Vorderstreben aus. Die Querträger sind schmal und extrem robust. Sie bietet eine ungehinderte Sicht auf die Hauptarbeitsbereiche, sowohl nach vorne, als auch zur Seite und nach hinten.

Sie können die ErgoCab-Kabine exakt an Ihre Containerumschlagsanforderungen anpassen, und den Joystick, das Joystick-Panel, das Lenkrad, den Fahrersitz und die Instrumente bedarfsgerecht auswählen. Hydraulisch verfahrbare Kabine (Verstellbereich 2900 mm), höhenverstellbare RHS-Kabine (Verstellhöhe 2850 mm) und EMC-Fernsteuerung ebenfalls erhältlich.



Fernsteuerung für den Bahn- und Binnenschiffumschlag

### 1 Erstklassige Sicht

Gute Sicht ist objektiv nur schwer messbar, aber man erkennt sie auf den ersten Blick. Die erstklassige Sicht aus der ErgoCab-Kabine unserer Stapler wird Sie überzeugen.

### 2 Intelligente elektronische Maschinensteuerung

Unser EMC-Master-System informiert den Fahrer in Echtzeit über die Maschinenleistung und überwacht Motor, Getriebe, Hydraulik und Joystick.

### 3 Ministeuerungsoptionen für die linke Armlehne

Produktivitätssteigernde ergonomische Steuerlösungen sind als Option erhältlich.

### 4 Ergonomisch angeordnete Instrumente

Alle benötigten Zusatzinstrumente können ergonomisch angeordnet und installiert werden. Die ErgoCab-Kabine ist wirklich geräumig.

### 5 Arbeitskomfort

Die erstklassige Sitzfederung, die leistungsstarke Heizung, die Lüftung und die Klimaanlage bieten dem Fahrer jeden erdenklichen Raumkomfort.

### 6 Joystick-Steuerung

Erhältlich mit elektronischem Joystick und automatische Drosselung.

### 3 Ministeuerungsoptionen für die linke Armlehne







1

6

3

5



Hebelsteuerung mit Rückstellung



Minilenkrad



Hebelsteuerung ohne Rückstellung

## Zahlreiche Optionen FÜR HÖHERE SICHERHEIT UND EFFIZIENZ

**Konecranes investiert maßgeblich in die Forschung und Entwicklung von Reach Stackern, um richtungweisende neue Techniken anbieten zu können, die die Leistung und die Sicherheit erhöht. Wir stellen zudem sicher, dass unsere Reach Stacker alle gültigen Emissionsauflagen erfüllen und berücksichtigen die Weiterentwicklung dieser Vorschriften im Rahmen unseres Produktentwicklungsprozesses.**

### Emissionsarme Dieselmotoren

Wir bieten Ihnen ein breites Spektrum leistungsstarker Volvo-, Scania- und Cummins-Motoren, die für die Stufen EU 2/3a/3b und US EPA Tier 2/3/4i zertifiziert sind. Für EU-Stufe 2 oder 3a / US EPA Tier 2 oder 3 bieten wir zusätzlich Zwei-Wege-Katalysatoren oder Partikelfilter (einschließlich Katalysator) zur Reduzierung von Abgasemissionen an.

### EMC-Master

Unser intelligentes EMC-Master-Maschinensteuerungssystem ist serienmäßig mit folgenden Funktionen ausgestattet:

- Elektronisches Überlast- und Sicherheitssystem
- Lastmanagement
- Komplette Überwachung der gesamten Maschine
- ECO-Drive und Kraftstoffmanagement
- Produktivitätszählermanagement
- Fahreranmeldung (bis zu 20 Fahrer)
- Datenprotokoll (Erfassung von Alarmen und Fehlern)
- Transportmodus (Lastoptimierung für Ausleger/Spreader)

Folgende Funktionen sind als Option erhältlich:

- Automatischer Vertikalhub
- Automatischer Horizontalhub
- Fernsteuerungseinheit (Umschlag für Bahn/Binnenschiffe)
- Minilenkrad
- Minihebelsteuerung
- Automatische Motorabschaltung
- Automatische Feststellbremse
- Fahrgeschwindigkeitsbegrenzung (mit/ohne Last)
- Service per Remote-Zugriff (über GSM)

### NearGuard-Warnsystem

Das preisgekrönte NearGuard-Warnsystem basiert auf Funkerkennungstechnik (RFID). Das System besteht aus zwei bis vier am Stapler montierten Empfängern und RFID-Transpondern, die an Hindernissen befestigt oder von Personen getragen werden, die im Arbeitsbereich der Stapler tätig sind. Fährt der Reach Stacker in die Nähe eines Hindernisses oder einer Person mit RFID-Transponder, blinkt eine Warnleuchte im Farbdisplay des EMC-Steuerungssystems. Das NearGuard-System setzt leistungsstarke neue Maßstäbe für Staplersicherheit und für den Schutz der Infrastruktur.

### Reifendruckkontrollsystem

Bei zu niedrigem Reifendruck kann sich der Kraftstoffverbrauch um bis zu 15 Prozent erhöhen und die Stabilität und das Fahrverhalten beeinträchtigen. Mit unserem Reifendruckkontrollsystem können Sie ganz einfach sicherstellen, dass die Staplerreifen immer den richtigen Druck haben. Das System ist im Handumdrehen installiert. Wenn Sie es mit der EMC-Master-Fahrgeschwindigkeitsbegrenzung kombinieren, können Sie die Lebensdauer Ihrer Reifen zusätzlich verlängern.

### Feuermelde- und -löschsystem

Wir bieten Ihnen ein effektives manuell oder automatisch aktiviertes Feuermelde- und -löschsystem. Das System kann während des Staplerbetriebs wie folgt ausgelöst werden: manuell in der Kabine, manuell von außen über einen Auslöser im Schmutzfänger oder automatisch durch Sensoren im Motorraum. Wenn der Stapler nicht in Betrieb (der Hauptschalter deaktiviert) ist, wird das System automatisch ausgelöst, sobald der Feuermelder anspricht.

### Weitere Sicherheitsoptionen

- Einparkhilfe mit Rückfahrsondoren
- Atemalkoholmessgerät: ein Alkoholtestgerät, bei dem der Fahrer vor der Inbetriebnahme des Reach Stackers einen Atemtest durchführen muss
- Kamerasystem: kann als Rückfahrkamera am Heck des Reach Stackers oder als Frontkamera am Spreader oder Fahrgestell montiert werden

1



2



3



4







5

7

6

- 1 EMC-Master-Borddisplay
- 2 TURBO-2-Motorluftfilter, zweistufiger Hochleistungs-Zyklon-Filter mit Filterindikator
- 3 Reifendruckkontrollsystem
- 4 Bildschirm für Rückfahrkamera
- 5 Höhenverstellbare Kabine für den Umschlag auf Güterbahnhöfen: Verstellhöhe 2,9 m, ermöglicht die Sicht auf das zweite Gleis bei mehrgleisigem Be- und Entladen. Bis zu 10 zusätzliche Scheinwerfer für bessere Sicht: Halogen-, Xenon- oder LED-Scheinwerfer stehen zur Auswahl
- 6 Joystick statt Hebel
- 7 Kabinenoptionen: Touchscreen, Tastatur, Leselampe, Seitenspiegel, seitlich montierter Dachscheibenwischer, Sonnenblende für Dach und Frontscheibe, luftgefederter Sitz usw.



## Welche Güter müssen Sie umschlagen? WIR HABEN DAS PASSENDE ANBAUGERÄT

In unserem umfassenden Anbaugerätesortiment für Reach Stacker finden Sie die richtige Hublösung.



### Containerumschlag



#### ELME 517-MPS

Teleskop-Spreader für ISO-Leercontainer mit einer Kapazität von bis zu 10 Tonnen. Robustes und bewährtes Spreader-Design, hydraulisch betriebene, pendelnde Twistlocks ( $\pm 10$  mm) und mechanische Sicherheitsverriegelung. Hydraulisch über 2 Zylinder teleskopierbar (20–40 Fuß), großer Seitenschub ( $\pm 800$  mm) mit 2 Hydraulikzylindern, großer Drehung ( $-105/+195$  Grad) mit 1 Hydraulikmotor (Drehen) und 1 Bremse (Halten). Spreader-Seitenneigung  $\pm 2$  Grad (MPS = mechanische Pile Slope). Der Spreader-Rahmen und die Endträger haben eine besonders robuste Bauart. Gewicht = ca. 4,8 Tonnen.



#### ELME 817-MPS

Teleskop-Spreader für beladene ISO-Container mit einer Kapazität von bis zu 45 Tonnen. Robustes und bewährtes Spreader-Design, hydraulisch betriebene, pendelnde Twistlocks ( $\pm 10$  mm) und mechanische Sicherheitsverriegelung. Hydraulisch über 2 Zylinder teleskopierbar (20–40 Fuß), großer Seitenschub ( $\pm 800$  mm) mit 2 Hydraulikzylindern, großer Drehung ( $-105/+195$  Grad) mit 1 Hydraulikmotor (Drehen) und 2 Bremsen (Halten). Spreader-Seitenneigung von  $\pm 2$  Grad (MPS = mechanische Pile Slope) und 4 Hubösen (45 Tonnen). ELME 817-HPS von  $\pm 6$  Grad (HPS = hydraulische Pile Slope mit 4 Zylindern). Der Spreader-Rahmen und die Endträger haben eine besonders robuste Bauart. Gewicht 817-MPS/HPS = ca. 9,3/10,3 Tonnen.



#### ELME 817-MPS/OFL (klappbar)

Mit klappbaren Verlängerungsarmen für Open-Top-Container und Flat Racks (besonders hohe Ladung). Die klappbaren Verlängerungsarmen sind 1600 oder 2100 mm lang und werden über 4 Zylinder aktiviert. Gewicht ca. 10,3–11,3 Tonnen.



#### ELME 817-MPS/OFL (ausgeklappt)

Oben sind die ausgefahrenen Verlängerungsarmen auf einem Open-Top-Container mit hoher Ladung zu sehen. Flat Racks haben oft eine überhohe Ladung, und müssen auf die gleiche Weise angehoben werden.





## Intermodaler Umschlag

### Ebenfalls erhältlich

- Anbaugerät für Rohre
- Klammer für den Stahlumschlag

Verschiedene weitere auf Anfrage erhältlich



## Umschlag von Industriegütern



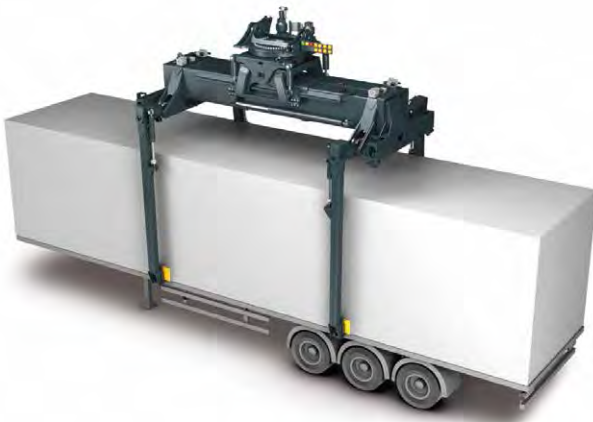
### ELME 857-HPS (Kombi/Piggyback)

Teleskop-Kombi-Spreader für den intermodalen Umschlag beladener ISO-Container, Wechselbehälter und Trailer mit einer Kapazität von bis zu 45 Tonnen (in Twistlock/Hubbeinen). Teleskopierbar für 20/30/40 Fuß-Container. Die Hubbeinen werden von Sensoren in den einzelnen Beinen/Hebeschuh der Reihe nach ein- bzw. ausgeklappt. Hubbeinen Länge = 3600 mm und Öffnung = 1700–3200 mm. Das kombinierte Kombi/Piggyback-Spreader hat eine besonders robuste Bauart. Alle Containerfunktionen für ELME 817-MPS/OFL. Gewicht ca. 13,6 Tonnen.



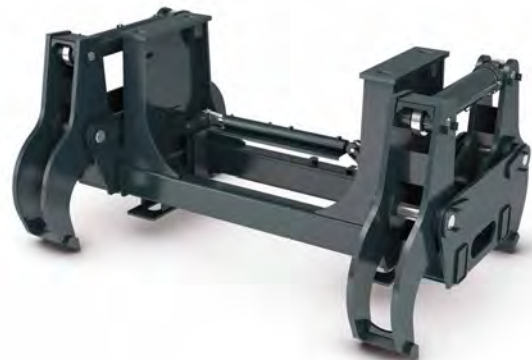
### Industrielles ELME Werkzeugwechselsystem

Für die Befestigung von Werkzeugen (Verbindungsstelle = 2500 x 760 mm). Robustes und bewährtes Spreader-Design, hydraulisch betriebene, pendelnde Twistlocks ( $\pm 10$  mm) und mechanische Sicherheitsverriegelung. Großer Seitenschub (TC-50 =  $\pm 500$  mm / TC-65 =  $\pm 300$  mm) mit 1 Hydraulikzylinder, großer Drehung ( $-105/+195$  Grad) mit 1 Hydraulikmotor (Drehen) und 1 Bremse (Halten). Spreader-Seitenneigung  $\pm 2$  Grad (MPS) oder  $\pm 6$  Grad (HPS). Der Spreader-Rahmen und die Endträger haben eine besonders robuste Bauart. Gewicht TC-50-MPS/TC-65-MPS = ca. 5,0–7,5 Tonnen.



### ELME 857-HPS im Einsatz

Ausgeklappte Hubbeinen beim Anheben eines Trailers.



### Hydraulische Stahl-Brammenzange

Hydraulische Greifzange für Brammen. Mit der Zange können in Verbindung mit der Höhenverstellung 1 bis 4 Brammen gehoben werden. Kombinationen für verschiedene Brammenbreiten sind erhältlich. Breiten zwischen (min-max) 700–1800 / 900–2000 / 1500–2600 mm. Kapazität bis zu 50 Tonnen (in der Zange). Zangengewicht = ca. 9,0–12,0 Tonnen.

# ZUBEHÖR

Für alle Konecranes Reach Stacker

## SERIENAUSSTATTUNG

### KAROSSERIE

Kastenrahmen-Fahrgestell

- Robustes Kastenprofil und Querträger
- Dicke Stahlplattenverstärkung vorne und hinten
- Sichere, ergonomische Stufen und Handläufe, linke + rechte Seite
- Stabile Fahrgestellbefestigungen für Neigezylinder und Ausleger
- Hubösen vorne und hinten im Fahrgestell/Ausleger

Standardfarben

- Fahrgestell, Tanks und Schmutzfänger + Heck: meergrün (NCS S2555 B30G)
- Hubgerüst, Fahrwerk, Spreader + Achsen: schwarz (RAL 7021)
- Kabine + Motorhaube: hellgrau (RAL 70335)

Kotflügeln aus Stahl

### LENKACHSE

- Leichtgängige Servolenkung mit doppelt wirkendem Zylinder
- Große Lenkwinkel für engen Wenderadius

### TRIEBACHSE

Kessler D81/102/106/111

- Große Spurweite, zweistufige Nabendrektion und Differenzial
- Wartungsfreie, ölgekühlte Lamellenbremsen

### DIESELMOTOR

Siehe technische Daten

- Zertifiziert für EU-Stufe 2, 3A, 3B / EPA Tier 2, 3, 4i
- Emissionsarm
- Sauber, leistungsstark, kraftstoffeffizient, mit CanBus-Steuerungen

Zweistufiger Motorluftfilter

### GETRIEBE

- 108-2518; DANA TE-17 (3+3 Gänge)
- 4123-4545; DANA TE-27 (4+4 Gänge)
- Vollautomatisch, Softshift-Getriebe
- Drehmomentwandler, leichtgängiges Lastschaltgetriebe, Kupplungspaket, Reversiersperre, CanBus-Steuerungen

### KÜHLSYSTEM

Tropenkühlung, Mehrfachkühlung

- Motorkühlung, Ladeluftkühler, Getriebeölkühlung
- Ölkühlung / Bremsspülung

### HYDRAULIKSYSTEM

Lastabhängiges Hydrauliksystem, Niedrig-Energie-Hydraulik

- Gleichmäßiges, präzises und schnelles Heben und Senken
- Variable Kolbenpumpen mit intelligenter Steuerung
- Leckfreie ORFS-Kupplungen (O-Ring) im gesamten System
- Große Doppeltanks für Hydraulik und Bremse mit Rücklauffiltern (12 Mikrometer)

### ELEKTRISCHES SYSTEM, 24 V

Standard-Lichtmaschine, 55–110 Ah

### BELEUCHTUNG

Komplette Beleuchtung in LED-Ausführung: Fahrtrichtungsanzeiger, Bremsleuchten, Schlussleuchten,

- Positionsleuchten
- 2 x LED Frontscheinwerfer um Kotflügel
- 2 x LED-Rückfahrcheinwerfer
- 4 x LED-Arbeitscheinwerfer am Ausleger
- 2 x LED-Arbeitscheinwerfer am Spreader

## OPTIONAL ZUBEHÖR

### KAROSSERIE

- Feuerlöscher an der Karosserie oder in der Kabine
- Feuerlöschsystem für Antriebsraum (halbautomatisch)
- Feuerverzinkte Staukästen mit Deckel (auf unterster Stufe)
- Zentralschmiereinheit für Stapler und Spreader
- Kundenspezifische Lackierung, Aufkleber und Kundenlogos

Verschiedene Schmutzfängermodelle, vorne und hinten

### LENKACHSE

Radmutternschutz und Lenkzylinder-Distanzringe

### TRIEBACHSE

### DIESELMOTOR

- SMV 108-2518: Volvo und Cummins (180–201 kW / 990–1180 Nm)
- SMV 4123-4545: Volvo, Scania und Cummins (256–294 kW / 1640–2172 Nm)
- Zertifiziert für EU-Stufe 2, 3A, 3B / EPA Tier 2, 3, 4i
- Emissionsarm
- Sauber, leistungsstark, kraftstoffeffizient, mit CanBus-Steuerungen
- Zweistufiger Turbo-II-Zyklon-Motorluftfilter

### GETRIEBE

- SMV 108-2518; ZF 4WG-191 (4+3 Gänge)
- SMV 4123-4545; DANA TE-32 (4+4 Gänge) und ZF 4WG-261 (4+3 Gänge)
- Vollautomatisch, Softshift-Getriebe
- Drehmomentwandler, leichtgängiges Lastschaltgetriebe, Kupplungspaket, Reversiersperre, CanBus-Steuerungen

### KÜHLSYSTEM

Zusätzliche Kühlung / Kühlkreislauf für Hydrauliksystem

### HYDRAULIKSYSTEM

- Hochdruckfilter (12 µm)
- Langlebige HLL-Hydraulikfilter (3 µm)
- Ölkühlkreislauf für Arbeitshydraulik

### ELEKTRISCHES SYSTEM, 24 V

- Größere Lichtmaschine, 80–150 Ah
- Rückfahralarm (mit Warnton)
- NearGuard-RFID-Warnsystem (Sender und Empfänger)
- NATO-Starthilfekontakt
- Integriertes Batterieladegerät
- Standheizung für Motor, Getriebe, Hydraulik und Kabine
- 3-phasige 400-V-Anschlüsse für mehrere Standheizungen

### BELEUCHTUNG

- Zusätzliche Arbeitsscheinwerfer: Halogen (70 W), Xenon (3250 Lum), LED8 (1660 Lum) oder LED16 (2900 Lum)
- LED-Warnleuchten
- LED-Stroboskopwarnleuchten: Front, Heck oder andere Position



## SERIENAUSSTATTUNG

### KABINE

ErgoCab, Größe L, zweitürig

L x B x H = 1580 x 1450 x 1620 mm

Verfahrbare Kabine

TB-Modelle: manuell verfahrbar, Verstellbereich 1800 mm

CB-Modelle: hydraulisch verfahrbar, Verstellbereich 2900 mm

Geräumig, komfortabel, erstklassige Ergonomie

Hervorragende Sicht: keine Vorderstreben

Leistungsstarke Heiz- und -Kühleinheit

24-V-Anschluss (1x in Kabinendecke, rechte Seite)

3 x Scheibenwischer/-Waschanlagen

Verstellbarer Sitz, Sicherheitsgurt, Lenkrad

Joystick (elektron. Servo / automatische Drosselung)

## OPTIONAL ZUBEHÖR

### KABINE

TB-Modelle: hydraulisch verfahrbar, Verstellbereich 2900 mm

TB/CB-Modelle: höhenverstellbare rechte Seite-Kabine, Verstellhöhe 2850 mm

Zusätzliche Kabinennenspiegel

Front-, Rückfahr- und Spreaderkameras mit 6,7"-Display (MOTEC)

Klimaanlage oder Klimagerät (stufenlose Lüfterdrehzahl)

Zusätzliche elektrische Kabinenheizung 220V (DEFA)

Zusätzliche dieselbetriebene Kabinenheizung (Webasto)

Zusätzliche 24-V-Anschlüsse (Kabinendecke oder Frontkonsole, rechte Seite)

Zusätzliche 12-V-Anschlüsse (Kabinendecke oder Frontkonsole, rechte Seite)

Wischerintervallschaltung für Front-, Dach- und Heckscheiben

Drucklufthorn

Verschiedene Sitze von BEGE, ISRI, Grammer

Zusätzliche Einzel- oder Doppelsitzdämpfung

Zweipunkt- oder Dreipunktsicherheitsgurt

Sitzheizung

Zusätzlicher Fahrlehrersitz, komplett zusammenklappbar, linke Seite

Reifendruckkontrollsystem: Kabinendisplay, 6 Reifensensoren

Sonnenblenden: Front-, Dach- oder Heckscheiben, fest montiert oder einstellbar

Alkohol-Zündschlosssperre (Draeger)

Rückfahalarm (Piepser)

Universalbefestigungssystem auf der rechten Seite, für A4/A5-Notizblock,

Tastatur, Computer, Monitor, Funkgerät und Leselampe

CD-Spieler / Radio / MP3-Spieler mit zwei Lautsprechern

### MASCHINENSTEUERUNG

Intelligente Maschinensteuerung mit EMC-Master, Borddisplay: MDL2, Größe 6,5"

Überwachung von Motor, Getriebe, Hydraulik, Wartung, elektronischem Joystick, Zählern und Daten

EMC-Sicherheits-, Überlast- und Lastmanagementsystem

EMC 106: Überwachung (Diagnosen/Parameter/Einstellungen)

EMC 114: Elektronischer Servo-Joystick (automatische Drosselung)

EMC 123: ECO-Drive (Kraftstoffverbrauch/-einsparung, Einstellungen)

EMC 124: Fahreranmeldung (bis zu 20 Fahrer)

EMC 125: Datenprotokoll (Erfassung von Alarmen und Fehlern)

EMC 129: Produktivitätsstundenzähler

EMC 130: Transportmodus (Ausleger- / Spreader-Position)

### MASCHINENSTEUERUNG

EMC 102: Hebelsteuerung (Federrückstellung)

EMC 103: Hebelsteuerung (ohne Federrückstellung)

EMC 104: Minilenkrad (geschwindigkeitsabhängige Übersetzung)

EMC 105: Minilenkrad (keine geschwindigkeitsabhängige Übersetzung)

EMC 107: Elektronische Waage (Auflösung 0,1 Tonne)

EMC 112: Timer für automatische Motorabschaltung

EMC 122: Fahrgeschwindigkeitseinstellungen (ein/aus, programmierbar)

EMC 126: GSM-Remote-Zugriff

EMC 131: Vertikalhub

EMC 132: Vertikalhub / Horizontalreichweite

EMC 133: Fernsteuerungseinheiten für den Bahn- und Binnenschiffumschlag

NearGuard-RFID-Warnsystem (Sender und Empfänger)

### AUSLEGER

Zweistufiger Kastenausleger

Robustes Kastenprofil und Querträger

Dicke Stahlplattenverstärkung vorne und hinten.

### AUSLEGER

Langer Ausleger mit Bodenberührung (1000 mm länger)

Langer Ausleger mit Bodenberührung (1500 mm länger)

Distanzstück (1500 mm länger) zwischen Ausleger und Rotator (für Binnenschiffe)

Distanzstück (2000 mm länger) zwischen Ausleger und Rotator (für Binnenschiffe)

### SPREADER

SMV 108: ELME 517 (10 t)

Stopps bei 20–40 Fuß, 4 pendelnde Twistlocks, Rotierung 300 Grad

Mechanische Pile Slope  $\pm 2$  Grad, Seitenschub  $\pm 800$  mm

SMV 4127-4545 TB: ELME 817 (45 t)

Stopps bei 20–40 Fuß, 4 pendelnde Twistlocks, Drehwinkel 300 Grad, 4 Hubösen

Mechanische Pile Slope  $\pm 2$  Grad, Seitenschub  $\pm 800$  mm

### SPREADER

Zusätzliche Stopps bei B7/30 Fuß

Hydraulische Pile Slope  $\pm 6$  Grad

Zusätzliche Stopps bei B7/30 Fuß

Hydraulische Pile Slope  $\pm 6$  Grad

Hydraulisch gesteuerte Dämpfung + Neigungssperre

Überhöhungsgreifarme, 1600 und 2100 mm

Separater ELME 952/953 Bottom-Lift für Trailer (2/4 Greifarme)

Zusätzliche Hubösen, 2 x in der Mitte oder 4 x mit 2500 mm Abstand

SMV 4123-4545 CB: ELME 857 (45 t)

Stopps bei 20/30/40 Fuß, 4 pendelnde Twistlocks, 4 Hubösen,

Hydraulische Pile Slope (Seitenneigung)  $\pm 6$  Grad, Seitenschub  $\pm 800$  mm

Hydraulisch gesteuerte Dämpfung + Neigungssperre, 4 Greifarme

Zusätzliche Stopps bei B7/30 Fuß

### UMSCHLAG VON INDUSTRIEGÜTERN

Modelle SMV 108-2518-4127-4545 TB

### UMSCHLAG VON INDUSTRIEGÜTERN

ELME 7000 und 7010 Tool Carrier (50 und 65 Tonnen)

Stahlbrammenzange, Coil-Haken, Stahlmagnet (am Tool Carrier montiert)

Haken am Ausleger, frei schwenkend, frei drehbar, nicht angetrieben (30–80 Tonnen)

### SERVICE UND ERSATZTEILE

Standardgewährleistung 12 Monate / 2000 Stunden

### SERVICE UND ERSATZTEILE

Gewährleistungsverlängerung für Stapler und Antrieb (18–36 Monate / 3000–6000 Stunden)

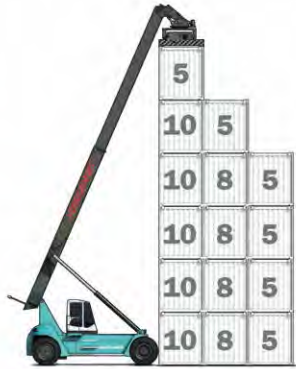
Ersatzreifen, Felgen, Komplettbereifung: verschiedene Marken

Ersatzteilkits: Basic, Extended, Special

Komplette Filterkits: 2000 bis 8000 Stunden

# SPITZENLEISTUNG ZUM GREIFEN NAH

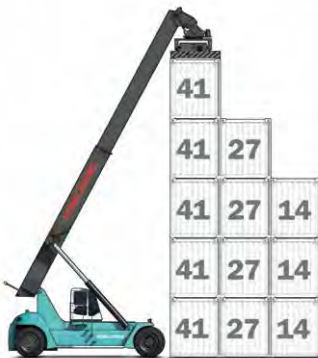
## Reach Stacker für den Containerumschlag, 10 bis 45 Tonnen



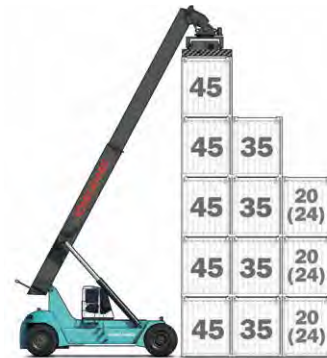
MODELL	KAPAZITÄT	RADSTAND
SMV 108 TB6	10-8-5 Tonnen	5000 mm



MODELL	KAPAZITÄT	RADSTAND
SMV 2115 TB3	21-15-5 Tonnen	5500 mm
SMV 2518 TB3	25-18-8 Tonnen	5500 mm



MODELL	KAPAZITÄT	RADSTAND
SMV 4127 TB5 (TB6)*	41-27-14 Tonnen	6400 mm
SMV 4527 TB5 (TB6)*	45-27-14 Tonnen	6400 mm
SMV 4531 TB5 (TB6)*	45-31-16 Tonnen	6400 mm



MODELL	KAPAZITÄT	RADSTAND
SMV 4535 TB5 (TB6)*	45-35-20 Tonnen	6400 mm
SMV 4535 TBX5**	45-37-24 Tonnen	6400 mm
SMV 4537 TB5	45-37-19 Tonnen	6400 mm
SMV 4537 TBX5**	45-41-28 Tonnen	6400 mm



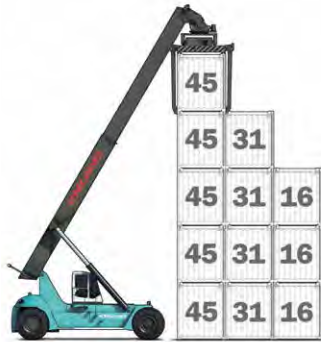
MODELL	KAPAZITÄT	RADSTAND
SMV 4542 TB5	45-42-24 Tonnen	7250 mm
SMV 4542 TBX5**	45-44-30 Tonnen	7250 mm
SMV 4543 TB5	45-42-25 Tonnen	7500 mm
SMV 4543 TBX5**	45-44-34 Tonnen	7500 mm



MODELL	KAPAZITÄT	RADSTAND
SMV 4545 TB5	45-45-37 Tonnen	8000 mm
SMV 4545 TBX5**	45-45-45 Tonnen	8000 mm

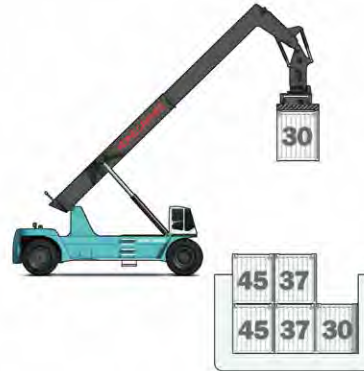


## Reach Stacker für den intermodalen Umschlag, 41 bis 45 Tonnen



MODELL	KAPAZITÄT	RADSTAND
SMV 4123 CB5	41-23-9 Tonnen	6400 mm
SMV 4527 CB5	45-27-13 Tonnen	6400 mm
SMV 4531 CB5	45-31-16 Tonnen	6400 mm
SMV 4531 CBX5***	45-33-20 Tonnen	6400 mm
SMV 4533 CB5	45-33-16 Tonnen	6400 mm
SMV 4533 CBX5***	45-37-24 Tonnen	6400 mm

## Reach Stacker für den Umschlag auf Binnenschiffen, 45 Tonnen



MODELL	KAPAZITÄT	RADSTAND
SMV 4542 TB4 BH	45-37-23 Tonnen (Werft)	7500 mm
	43-30-18 Tonnen (Schiff)	7500 mm
SMV 4542 TBX4 BH**	45-41-31 Tonnen (Werft)	7500 mm
	45-37-26 Tonnen (Schiff)	7500 mm
SMV 4545 TB3 BH	45-45-35 Tonnen (Werft)	9000 mm
	45-37-30 Tonnen (Schiff)	9000 mm

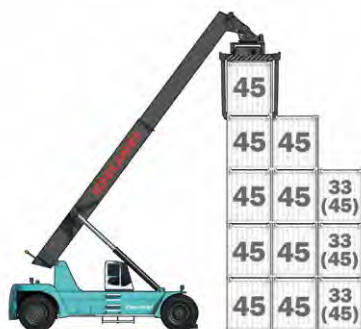


MODELL	KAPAZITÄT	RADSTAND
SMV 4537 CB5	45-37-22 Tonnen	7250 mm
SMV 4537 CBX5	45-40-28 Tonnen	7250 mm
SMV 4538 CB5	45-38-23 Tonnen	7500 mm
SMV 4538 CBX5***	45-40-32 Tonnen	7500 mm

## Reach Stacker für den industriellen Umschlag, 35 bis 80 Tonnen



MODELL	KAPAZITÄT	RADSTAND
SMV 4127	35-50 Tonnen	6400 mm
SMV 4527	35-50 Tonnen	6400 mm
SMV 4531	35-50 Tonnen	6400 mm
SMV 4535	35-50 Tonnen	6400 mm
SMV 4542	40-60 Tonnen	7250 mm
SMV 4545	40-80 Tonnen	8000 mm



MODELL	KAPAZITÄT	RADSTAND
SMV 4545 CB5	45-45-33 Tonnen	8000 mm
SMV 4545 CBX5***	45-45-45 Tonnen	8000 mm

\*TB5 = 5 übereinander, TB6 = 6 übereinander  
 \*\*TBX = Kapazität mit ausgefahrenen Stützen  
 \*\*\*CBX = Kapazität mit ausgefahrenen Stützen  
**Weitere Modelle auf Anfrage erhältlich**

# ANTRIEBE

## Reach Stacker 10–25 Tonnen

MODELL		SMV 108 – 2518			
Motor	Einheiten				
Fabrikat		Volvo	Volvo	Cummins	Volvo
Modell		TAD-722-VE	TAD-760-VE	QSB-6,7-C260	TAD-762-VE
Emissionszulassung, EU / USA		St. 2 / Tier 2	St. 3a / Tier 3	St. 3a / Tier 3	St. 3b / Tier 4i
Leistung / max. Drehzahl (ISO 3046)	kW/ r/min	180 / 2300	184 / 2300	201 / 2300	185 / 2300
Drehmoment bei Drehzahl (ISO 3046)	Nm/ r/min	1050 / 1400	1100 / 1500	990 / 1500	1180 / 1250
Hubraum / Zylinder	L/--	7,2 / 6-Zyl.	7,2 / 6-Zyl.	6,7 / 6-Zyl.	7,2 / 6-Zyl.
Lichtmaschinenleistung / Kapazität	W/Amp	1540 / 55	2240 / 80	1960 / 70	2800 / 100
Kraftstoffverbrauch (normal)	L/Std.	8-12	7-12	7-12	7-12
Getriebe (Fabrikat / Modell)		DANA TE-17	DANA TE-17	DANA TE-17	ZF 4WG-191

MODELL		SMV 108 – 2518	
Getriebe	Einheiten		
Fabrikat		DANA	ZF
Modell		TE-17300	4WG-191
Getriebetyp		Automatik	Automatik
Gänge (vorw. / rückw.)	Zahl	3 / 3	4 / 3
Leistung (max.)	kW	200	200

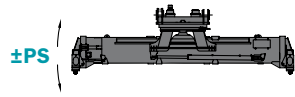
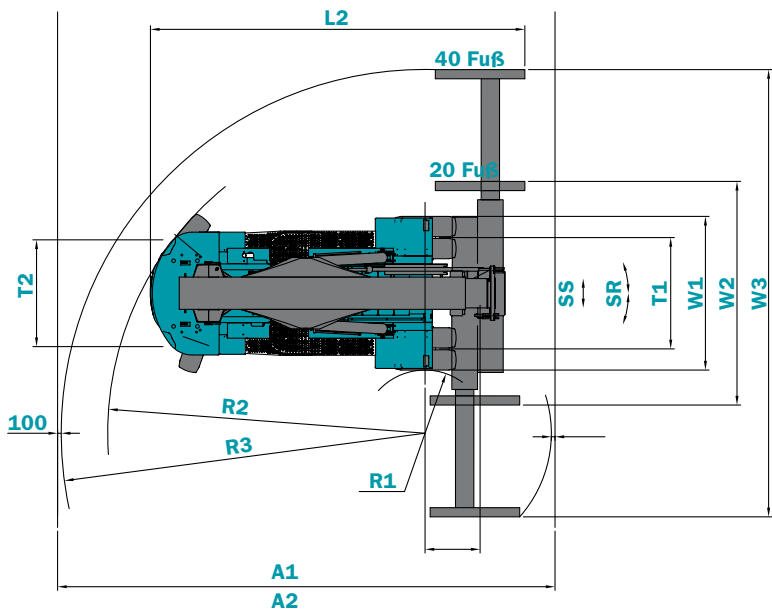
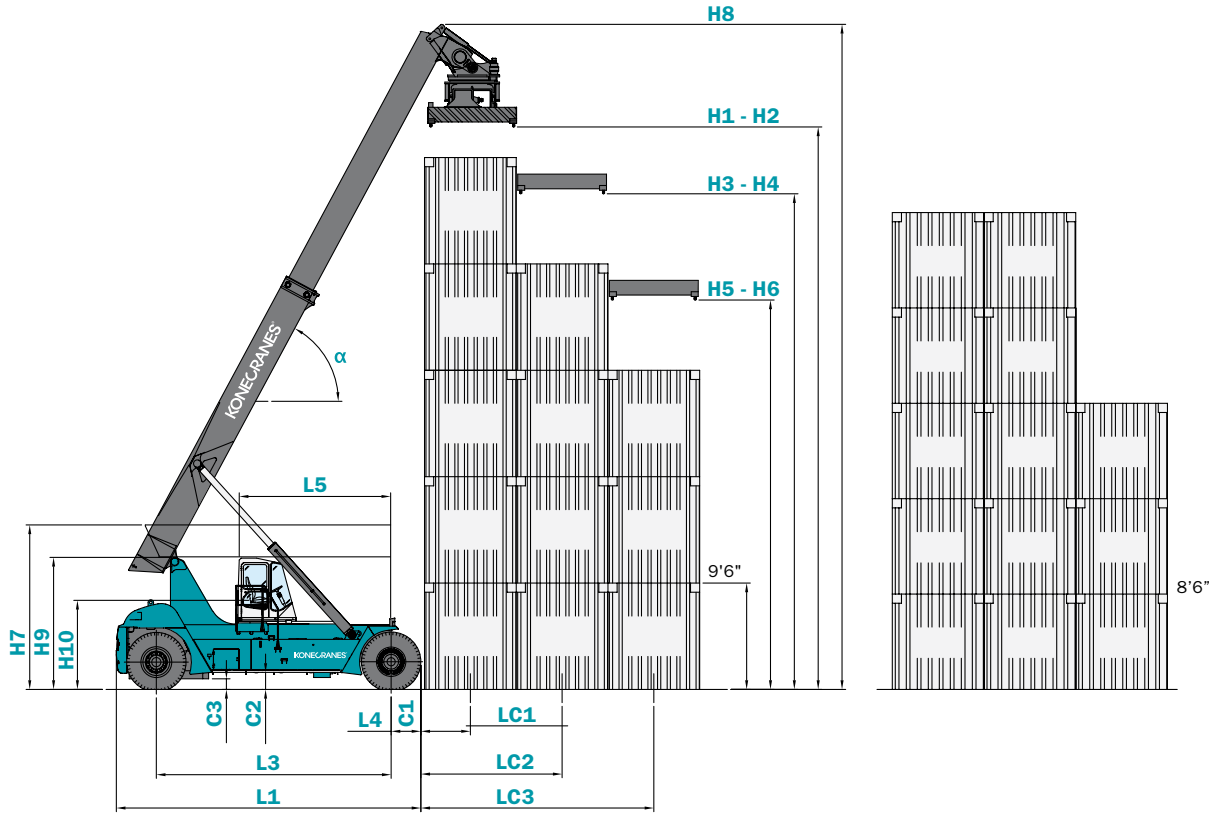
## Reach Stacker 41–45 Tonnen

MODELL		SMV 4127 - 4545 TBX5 BIS SMV 4123 - 4545 CBX5							
Motor	Einheiten								
Fabrikat		Volvo	Scania	Scania	Cummins	Volvo	Scania	Volvo	Scania
Modell		TAD-1340-VE	DC-13-074	DC-13-076	QSM-11-C335	TAD-1360-VE	DC-13-081	TAD-1361-VE	DC-13-077
Emissionszulassung, EU / USA		St. 2 / Tier 2	St. 2 / Tier 2	St. 3a / Tier 3	St. 3a / Tier 3	St. 3b / Tier 4i	St. 3b / Tier 4i	St. 3b / Tier 4i	St. 3b / Tier 4i
Leistung / max. Drehzahl (ISO 3046)	kW/ r/min	256 / 2100	257 / 2100	257 / 2100	272 / 2100	256 / 1900	257 / 2100	285 / 1900	294 / 2100
Drehmoment bei Drehzahl (ISO 3046)	Nm/ r/min	1770 / 1250	1950 / 1200	1640 / 1400	1674 / 1000	1740 / 1200	1950 / 1200	1940 / 1000	2172 / 1200
Hubraum / Zylinder	L/--	12,8 / 6-Zyl.	12,7 / 6-Zyl.	12,7 / 6-Zyl.	10,8 / 6-Zyl.	12,8 / 6-Zyl.	12,7 / 6-Zyl.	12,8 / 6-Zyl.	12,7 / 6-Zyl.
Lichtmaschinenleistung / Kapazität	W/Amp	3080 / 110	2800 / 100	2800 / 100	1960 / 70	3080 / 110	2800 / 100	3080 / 110	2800 / 100
Kraftstoffverbrauch (normal)	L/Std.	12-16	12-16	12-16	12-16	12-16	12-16	14-20	14-20
Getriebe (Fabrikat/Modell)		DANA TE-27	DANA TE-27	DANA TE-27	DANA TE-27	DANA TE-27 (Opt. ZF 4WG-261)	DANA TE-27 (Opt. ZF 4WG-261)	DANA TE-32	DANA TE-32

MODELL		SMV 4127 - 4545 TBX5 BIS SMV 4123 - 4545 CBX5			
Getriebe	Einheiten				
Fabrikat		DANA	ZF	DANA	ZF
Modell		TE-27400	4WG-261	TE-32400	4WG-311
Getriebetyp		Automatik	Automatik	Automatik	Automatik
Gänge (vorw. / rückw.)	Zahl	4 / 4	4 / 3	4 / 4	4 / 3
Leistung (max.)	kW	270	280	325	330



# ABMESSUNGS- KENNZEICHNUNGEN



# TECHNISCHE DATEN

## Reach Stacker für den Containerumschlag, 41 bis 45 Tonnen

MODELL			SMV 4127 TB5	SMV 4527 TB5	SMV 4527 TB6	SMV 4531 TB5	
HUBDATEN	<b>Abmessungen</b>	<b>Kennzeichnung</b>	<b>Einheiten</b>				
	Hubkapazität am Lastschwerpunkt LC1 / LC2 / LC3 (ohne Stützen)		Tonnen	41 / 27 / 14	45 / 27 / 14	45 / 27 / 14	45 / 31 / 16
	Hubkapazität am Lastschwerpunkt LC1 / LC2 / LC3 (mit Stützen)		Tonnen	-	-	-	-
	Lastschwerpunkte in Reihe 1 / 2 / 3	<b>LC1 / LC2 / LC3</b>	mm	2000 / 3850 / 6350	2000 / 3850 / 6350	2200 / 3850 / 6350	2000 / 3850 / 6350
	Stapelhöhe in Reihe 1 (9'6" / 8'6")			5 x 9'6" / 5 x 8'6"	5 x 9'6" / 5 x 8'6"	5 x 9'6" / 6 x 8'6"	5 x 9'6" / 5 x 8'6"
	Teleskop-Spreader, Verriegelung			Top-Lift mit 4 x Twistlocks, Verlängerung 20-40 Fuß, 4 Hubösen, Sicherheitsverriegelung (ELME 817)			
	Vorbaumass zu den Reifen / Stützen	<b>L4</b>	mm	800	800	800	800
Radstand	<b>L3</b>	mm	6400	6400	6400	6400	
GEWICHT	Leergewicht		kg	68500	68500	69200	71800
	Achslast vorne, LC1 (ohne Last / mit Last)		kg	37500 / 96500	37500 / 102200	38200 / 104300	37500 / 102200
	Achslast hinten, LC1 (ohne Last / mit Last)		kg	42000 / 88600	42000 / 88600	42300 / 88900	42000 / 95500
	Achslast vorne, LC2 (ohne Last / mit Last)		kg	31000 / 13000	31000 / 11300	31000 / 9900	34300 / 14600
	Achslast hinten, LC2 (ohne Last / mit Last)		kg	26500 / 6900	26500 / 6900	26900 / 7300	29800 / 7300
BEREIFUNG	Reifentyp			Luftreifen	Luftreifen	Luftreifen	Luftreifen
	Reifengröße / Lagenzahl, vorne + hinten		Zoll	18,00 x 25"/PR40	18,00 x 25"/PR40	18,00 x 25"/PR40	18,00 x 25"/PR40
	Felgenreife, vorne + hinten		Zoll	13,00 x 25"	13,00 x 25"	13,00 x 25"	13,00 x 25"
	Reifendruck, vorne / hinten		MPa	1,0 / 1,0	1,0 / 1,0	1,0 / 1,0	1,0 / 1,0
	Anzahl Räder, vorne / hinten (X = angetrieben)			4X / 2	4X / 2	4X / 2	4X / 2
	Spurweite, vorne / hinten	<b>T1 / T2</b>	mm	3030 / 2911	3030 / 2911	3030 / 2911	3030 / 2911
ABMESSUNGEN	Auslegerwinkel, Min. - Max.	<b>α</b>	Grad	0 - 62	0 - 62	0 - 62	0 - 62
	Hubhöhe mit Twistlock, Min. - Max. bei LC1	<b>H1 - H2</b>	mm	1150 - 15300	1150 - 15300	1150 - 15300	1150 - 15300
	Hubhöhe mit Twistlock, Min. - Max. bei LC2	<b>H3 - H4</b>	mm	1150 - 13400	1150 - 13400	1150 - 13400	1150 - 13400
	Hubhöhe mit Twistlock, Min. - Max. bei LC3	<b>H5 - H6</b>	mm	1150 - 10500	1150 - 10500	1150 - 10500	1150 - 10500
	Auslegerhöhe, Min. - Max.	<b>H7 - H8</b>	mm	4500 - 18200	4500 - 18200	4500 - 18200	4500 - 18200
	Höhe über Kabinendach / Sitzhöhe	<b>H9 - H10</b>	mm	3650 - 2450	3650 - 2450	3650 - 2450	3650 - 2450
	Verstellbereich der Kabine (manuell / hydraulisch)	<b>L5</b>	mm	1800 / 2900	1800 / 2900	1800 / 2900	1800 / 2900
	Gesamtlänge, mit / ohne Spreader	<b>L1 - L2</b>	mm	11500 - 8300	11500 - 8300	11700 - 8300	11500 - 8300
	Achsspurweite	<b>W1</b>	mm	4160	4160	4160	4160
	Spreaderbreite, Min. - Max.	<b>W2 - W3</b>	mm	6050 - 12175	6050 - 12175	6050 - 12175	6050 - 12175
	Spreader-Seitenschub	<b>SS</b>	mm	± 800	± 800	± 800	± 800
	Spreader-Rotierung	<b>SR</b>	Grad	-105 / 195	-105 / 195	-105 / 195	-105 / 195
	Mechanische Pile Slope (Seitenneigung / nicht angetrieben)	<b>PS</b>	Grad	± 2	± 2	± 2	± 2
	Bodenfreiheit (vorne / Mitte / Lenkachse)	<b>C1 / C2 / C3</b>	mm	300 / 465 / 275	300 / 465 / 275	300 / 465 / 275	300 / 465 / 275
Gangbreite (mit 20-Fuß- / 40-Fuß-Container)	<b>A1 / A2</b>	mm	11500 / 13600	11500 / 13600	11800 / 13900	11500 / 13600	
Wenderadius, innen	<b>R1</b>	mm	1500	1500	1500	1500	
Wenderadius, außen 20 Fuß / außen 40 Fuß	<b>R2 / R3</b>	mm	8550 / 9850	8550 / 9850	8550 / 9900	8550 / 9850	
LEISTUNG	Fahrgeschwindigkeit v.w., ohne Last / mit Last		km/h	25 / 22	25 / 22	25 / 22	24,5 / 22
	Fahrgeschwindigkeit r.w., ohne Last / mit Last		km/h	25 / 22	25 / 22	25 / 22	24,5 / 22
	Hubgeschwindigkeit, ohne Last / bei 40%-iger Last / mit Last		m/s	0,38 / 0,35 / 0,23	0,38 / 0,35 / 0,23	0,38 / 0,35 / 0,23	0,38 / 0,35 / 0,23
	Absenkgeschwindigkeit, ohne Last / mit Last		m/s	0,35 / 0,40	0,35 / 0,40	0,35 / 0,40	0,35 / 0,40
	Steigvermögen, mit Last, 0/2 km/h		% / %	29 / 22	29 / 22	25 / 20	25 / 20
Zugkraft, mit Last, 0/2 km/h		kN / kN	315 / 251	315 / 251	300 / 246	300 / 246	
ANTRIEB	Motorleistung (Min. - Max.)	<b>EU2 / EU3b</b>	KW	256 - 294	256 - 294	256 - 294	256 - 294
	Motordrehmoment (Min. - Max.)	<b>EU2 / EU3b</b>	Nm	1640 - 2172	1640 - 2172	1640 - 2172	1640 - 2172
	Getriebe, Vor- und Rückwärtsgänge			DANA 4 + 4 / ZF 4 + 3			
	Getriebe, Funktion, Schaltung			Automatikgetriebe, Drehmomentwandler, Reversiersperre, Lastschaltgetriebe			
	Antriebsachsenmodell			Kessler D102			
	Betriebsbremsen			Ölgekühlte Lamellenbremsen			
Feststellbremse			Trockenscheibenbremse / federbetätigt				
Lenksystem / Lenkachse			Hydraulikservolenkung / HD-Achse + doppelt wirkender Zylinder				
WEITERE	Lastabhängige Hydraulik / Niedrig-Energie-Hydraulik			Ja / Ja	Ja / Ja	Ja / Ja	Ja / Ja
	Sicherheits-, Überwachungs- + Überlastsystem			Ja	Ja	Ja	Ja
	Hydrauliköldruck, Ausleger / Spreader		MPa	24 / 15	24 / 15	24 / 15	24 / 15
	Diesel- / Hydrauliktankvolumen		L	650 / 850	650 / 850	650 / 850	650 / 850
	Geräuschpegel in Kabine (LM) DIN 45635	<b>EU2 / EU3b</b>	dB(A)	68 / 66	68 / 66	68 / 66	68 / 66
Geräuschpegel in Kabine (LpAZ) EN 12053		dB(A)	75	75	75	75	
Geräuschpegel um Aussenseite (LWA) 2000/14/EG		dB(A)	111	111	111	111	

HINWEIS 1: TB-Modelle haben keine Stützen / TBX-Modelle haben Stützen für höhere Kapazität und geringeren Bodendruck

HINWEIS 2: Weitere Anbaugerätekombinationen möglich, siehe Werkspezifikationen

HINWEIS 3: Spreader mit vier Hubösen gehören zur Standardausstattung; zusätzliche Hubösen sowie Spreader mit Flipperr (einseitig) sind erhältlich

HINWEIS 4: Optional für Vollcontainerstapler: Hydraulische Pile Slope ±6 Grad und hydraulisch gesteuerte Dämpfungszyylinder ±5 Grad + Neigungssperre

HINWEIS 5: Verfügbare Antriebskombinationen entnehmen Sie bitte den Antriebsspezifikationen und den aktuellen Werkspezifikationen.

HINWEIS 6: BH = Reach Stacker für den Güterumschlag auf Binnenschiffen (weitere Modelle erhältlich)



SMV 4531 TB6	SMV 4535 TB5 (TBX5)	SMV 4537 TB5 (TBX5)	SMV 4542 TB5 (TBX5)	SMV 4543 TB5 (TBX5)	SMV 4545 TB5 (TBX5)	SMV 4545 TB3 (BH)
45 / 31 / 16	45 / 35 / 20	45 / 37 / 19	45 / 42 / 24	45 / 42 / 25	45 / 45 / 37	45 / 45 / 35
-	45 / 37 / 24	45 / 41 / 28	45 / 44 / 30	45 / 44 / 34	45 / 45 / 45	45 / 45 / 35
2200 / 3850 / 6350 5 x 9'6" / 6 x 8'6"	1900 / 3850 / 6350 5 x 9'6" / 5 x 8'6"	2000 / 3850 / 6350 5 x 9'6" / 5 x 8'6"	1800 / 3850 / 6350 5 x 9'6" / 5 x 8'6"	1800 / 3850 / 6350 5 x 9'6" / 5 x 8'6"	2275 / 3850 / 6350 5 x 9'6" / 5 x 8'6"	1975 / 3875 / 6375 3 x 9'6" / 3 x 8'6"
800	930	930	930	930	1025	1025
6400	6400	6400	7250	7500	8000	9000
72500	79700	83000	83500	84500	107000	105200
38200 / 104300	38700 / 103400	42000 / 106700	42000 / 104400	42500 / 103700	51000 / 114600	52000 / 118300
42300 / 95800	43400 / 104400	46500 / 110100	46400 / 116000	47100 / 116000	54600 / 127200	57300 / 121200
34300 / 13200	41000 / 21300	41000 / 21300	41500 / 24100	42000 / 25800	56000 / 37400	53200 / 31900
30200 / 7700	36300 / 10300	36500 / 9900	37100 / 9500	37400 / 10500	52400 / 24800	47900 / 20100
Luftreifen	Luftreifen	Luftreifen	Luftreifen	Luftreifen	Luftreifen	Luftreifen
18,00 x 25"/PR40	18,00 x 33"/PR36	18,00 x 33"/PR36	18,00 x 33"/PR36	18,00 x 33"/PR36	21,00 x 35"/PR40	21,00 x 35"/PR40
13,00 x 25"	13,00 x 33"	13,00 x 33"	13,00 x 33"	13,00 x 33"	15,00 x 35"	15,00 x 35"
1,0 / 1,0	1,0 / 1,0	1,0 / 1,0	1,0 / 1,0	1,0 / 1,0	1,0 / 1,0	1,0 / 1,0
4X / 2	4X / 2	4X / 2	4X / 2	4X / 2	4X / 2	4X / 2
3030 / 2911	3030 / 2911	3030 / 2911	3030 / 2911	3030 / 2911	3227 / 3420	3227 / 3420
0 - 62	0 - 62	0 - 62	0 - 61	0 - 59	0 - 55	0 - 62
1150 - 16300	1300 - 15400	1300 - 15400	1300 - 15400	1300 - 15400	1300 - 15400	1300 - 15400
1150 - 14200	1300 - 13500	1300 - 13500	1300 - 13500	1300 - 13500	1300 - 14600	1300 - 13500
1150 - 11500	1300 - 10500	1300 - 10600	1300 - 10400	1300 - 10400	1300 - 11600	1300 - 10500
4500 - 19300	4675 - 18350	4775 - 18400	4775 - 18500	4975 - 18500	5100 - 18800	4675 - 18300
3650 - 2450	3800 - 2650	3800 - 2650	3800 - 2650	3800 - 2650	4050 - 2900	3800 - 2650
1800 / 2900	1800 / 2900	1800 / 2900	1800 / 2900	1800 / 2900	1800 / 2900	1800 / 2900
11700 - 8300	11500 - 8450	11500 - 8450	12300 - 9300	12550 - 9550	14150 - 10600	11500 - 8450
4160	4160	4160	4160	4160	4600	4160
6050 - 12175	6050 - 12175	6050 - 12175	6050 - 12175	6050 - 12175	6050 - 12175	6050 - 12175
± 200	± 800	± 800	± 800	± 800	± 800	± 800
± 200	-105 / 195	-105 / 195	-105 / 195	-105 / 195	-105 / 195	-105 / 195
± 5	± 2	± 2	± 2	± 2	± 2	± 2
300 / 465 / 275	300 / 425 / 450	300 / 425 / 450	300 / 425 / 450	300 / 425 / 450	300 / 300 / 500	300 / 300 / 500
11800 / 13900	11500 / 13600	11500 / 13600	12650 / 13850	12900 / 14000	15200 / 15400	15900 / 15900
1500	1500	1500	2200	2600	2800	3250
8550 / 9900	8550 / 9850	8550 / 9850	9750 / 10400	10100 / 10750	11300 / 11300	12400 / 12400
24,5 / 22	26 / 23	25 / 22,5	25 / 22,5	25 / 22,5	24 / 20	24 / 20
24,5 / 22	26 / 23	25 / 22,5	25 / 22,5	25 / 22,5	24 / 20	24 / 20
0,38 / 0,35 / 0,23	0,38 / 0,35 / 0,23	0,38 / 0,35 / 0,23	0,38 / 0,35 / 0,23	0,37 / 0,34 / 0,22	0,35 / 0,33 / 0,17	0,35 / 0,33 / 0,17
0,35 / 0,40	0,35 / 0,40	0,35 / 0,40	0,35 / 0,40	0,35 / 0,40	0,25 / 0,35	0,25 / 0,35
25 / 20	24 / 18	24 / 18	23 / 17	23 / 17	22 / 16	22 / 16
300 / 246	260 / 214	260 / 214	260 / 214	260 / 214	260 / 214	260 / 214
256 - 294	256 - 294	256 - 294	256 - 294	256 - 294	256 - 294	256 - 294
1640 - 2172	1640 - 2172	1640 - 2172	1640 - 2172	1640 - 2172	1640 - 2172	1640 - 2172

Kessler D106

Kessler D111

Kessler D111

Ja / Ja	Ja / Ja	Ja / Ja	Ja / Ja	Ja / Ja	Ja / Ja	Ja / Ja
Ja	Ja	Ja	Ja	Ja	Ja	Ja
24 / 15	24 / 15	24 / 15	25 / 15	25 / 15	24 / 15	24 / 15
650 / 850	650 / 850	650 / 850	650 / 850	650 / 850	700 / 950	700 / 950
68 / 66	68 / 66	68 / 66	68 / 66	68 / 66	68 / 66	68 / 66
75	75	75	75	75	75	75
111	111	111	111	111	111	111

Diese Veröffentlichung dient nur der allgemeinen Information. Konecranes behält sich jederzeit das Recht vor, die hierin aufgeführten Produkte und/oder Spezifikationen ohne vorherige Ankündigung zu verändern oder auslaufen zu lassen bzw. für ungültig zu erklären. Diese Veröffentlichung stellt keine ausdrückliche oder konkludente Gewährleistung oder Garantie seitens Konecranes oder Zusicherung eines Produkts oder seine Eignung für eine gewöhnliche oder besondere Verwendung dar.

# TECHNISCHE DATEN

Reach Stacker für den Containerumschlag, 10 bis 25 Tonnen

MODELL			SMV 108 TB6	SMV 2115 TB3	SMV 2518 TB3	
HUBDATEN	<b>Abmessungen</b>	<b>Kennzeichnung</b>	<b>Einheiten</b>			
	Hubkapazität am Lastschwerpunkt LC1 / LC2 / LC3 (ohne Stützen)		Tonnen	10 / 8 / 5	21 / 15 / 5	25 / 18 / 8
	Hubkapazität am Lastschwerpunkt LC1 / LC2 / LC3 (mit Stützen)		Tonnen	-	-	-
	Lastschwerpunkte in Reihe 1 / 2 / 3	<b>LC1 / LC2 / LC3</b>	mm	2700 / 3850 / 6350	1750 / 3850 / 6350	1750 / 3850 / 6350
	Stapelhöhe in Reihe 1 (9'6" / 8'6")			5 x 9'6" / 6 x 8'6"	3 x 9'6" / 3 x 8'6"	3 x 9'6" / 3 x 8'6"
	Teleskop-Spreader, Verriegelung			ELME 517 (20-40 Fuß)	ELME 817 (20-40 Fuß)	ELME 327 (20 Fuß)
	Vorbaumass zu den Reifen / Stützen	<b>L4</b>	mm	700	750	750
Radstand	<b>L3</b>	mm	5000	5500	5500	
GEWICHT	Leergewicht		kg	39500	56600	50000
	Achslast vorne, LC1 (ohne Last / mit Last)		kg	21800 / 38600	29500 / 60100	24500 / 60900
	Achslast hinten, LC1 (ohne Last / mit Last)		kg	23600 / 38900	34600 / 62200	27800 / 60900
	Achslast vorne, LC2 (ohne Last / mit Last)		kg	17700 / 10900	25100 / 15500	25500 / 14100
	Achslast hinten, LC2 (ohne Last / mit Last)		kg	15900 / 8600	20000 / 7400	22200 / 7100
BEREIFUNG	Reifentyp			Luftreifen	Luftreifen	Luftreifen
	Reifengröße / Lagenzahl, vorne + hinten		Zoll	14,00 x 24"/PR24	16,00 x 25"/PR32	16,00 x 25"/PR32
	Felgenreife, vorne + hinten		Zoll	10,00 x 24"	11,25 x 25"	11,25 x 25"
	Reifendruck, vorne / hinten		MPa	0,9 / 0,9	0,9 / 0,9	0,9 / 0,9
	Anzahl Räder, vorne / hinten (X = angetrieben)			4X / 2	4X / 2	4X / 2
Spurweite, vorne / hinten	<b>T1 / T2</b>	mm	3286 / 2290	2438 / 2656	2438 / 2656	
ABMESSUNGEN	Auslegerwinkel, Min. - Max.	<b>α</b>	Grad	0 - 66	0 - 47	0 - 47
	Hubhöhe mit Twistlock, Min. - Max. bei LC1	<b>H1 - H2</b>	mm	1150 - 16200	1200 - 11110	1200 - 11110
	Hubhöhe mit Twistlock, Min. - Max. bei LC2	<b>H3 - H4</b>	mm	1150 - 13700	1200 - 9000	1200 - 9000
	Hubhöhe mit Twistlock, Min. - Max. bei LC3	<b>H5 - H6</b>	mm	1150 - 11000	1200 - 7600	1200 - 7600
	Auslegerhöhe, Min. - Max.	<b>H7 - H8</b>	mm	3900 - 18600	4150 - 14300	4150 - 14300
	Höhe über Kabinendach / Sitzhöhe	<b>H9 - H10</b>	mm	3300 - 2200	3400 - 2250	3400 - 2250
	Verstellbereich der Kabine (manuell / hydraulisch)	<b>L5</b>	mm	1800 / 1800	1800 / 1800	1800 / 1800
	Gesamtlänge, mit / ohne Spreader	<b>L1 - L2</b>	mm	10600 - 6650	10300 - 7300	10300 - 7300
	Achsspurweite	<b>W1</b>	mm	4100	3420	3420
	Spreaderbreite, Min. - Max.	<b>W2 - W3</b>	mm	6050 - 12175	6050 - 12175	6050
	Spreader-Seitenschub	<b>SS</b>	mm	± 800	± 800	± 800
	Spreader-Rotierung	<b>SR</b>	Grad	-105 / 195	-105 / 195	-105 / 195
	Mechanische Pile Slope (Seitenneigung / nicht angetrieben)	<b>PS</b>	Grad	± 2	± 2	± 2
	Bodenfreiheit (vorne / Mitte / Lenkachse)	<b>C1 / C2 / C3</b>	mm	300 / 450 / 220	300 / 375 / 200	300 / 375 / 200
Gangbreite (mit 20-Fuß- / 40-Fuß-Container)	<b>A1 / A2</b>	mm	10500 / 14000	10400 / 13300	10400	
Wenderadius, innen	<b>R1</b>	mm	100	1400	1400	
Wenderadius, außen 20 Fuß / außen 40 Fuß	<b>R2 / R3</b>	mm	6500 / 8400	7550 / 9200	7550	
LEISTUNG	Fahrgeschwindigkeit v.w., ohne Last / mit Last		km/h	30 / 30	24 / 22	24 / 22
	Fahrgeschwindigkeit r.w., ohne Last / mit Last		km/h	30 / 30	24 / 22	24 / 22
	Hubgeschwindigkeit, ohne Last / bei 40%-iger Last / mit Last		m/s	0,55 / 0,53 / 0,40	0,40 / 0,38 / 0,24	0,40 / 0,38 / 0,24
	Absenkgeschwindigkeit, ohne Last / mit Last		m/s	0,45 / 0,45	0,45 / 0,45	0,45 / 0,45
	Steigvermögen, mit Last, 0/2 km/h		% / %	29 / 23	31 / 21	31 / 21
Zugkraft, mit Last, 0/2 km/h		kN / kN	144 / 118	190 / 147	190 / 147	
ANTRIEB	Motorleistung (Min. - Max.)	<b>EU2 / EU3b</b>	kW	180 - 201	180 - 201	180 - 201
	Motordrehmoment (Min. - Max.)	<b>EU2 / EU3b</b>	Nm	990 - 1180	990 - 1180	990 - 1180
	Getriebe, Vor- und Rückwärtsgänge			DANA 3+3 / ZF 4+3		
	Getriebe, Funktion, Schaltung			Automatikgetriebe, Drehmomentwandler, Reversiersperre, Lastschaltgetriebe		
	Antriebsachsenmodell			Kessler D81	Kessler D91	
	Betriebsbremsen			Ölgekühlte Lamellenbremsen		
	Feststellbremse			Trockenscheibenbremse / federbetätigt		
Lenksystem / Lenkachse			Hydraulikservolenkung / HD-Achse + doppelt wirkender Zylinder			
WEITERE	Lastabhängige Hydraulik / Niedrig-Energie-Hydraulik			Ja / Ja	Ja / Ja	Ja / Ja
	Sicherheits-, Überwachungs- + Überlastsystem			Ja	Ja	Ja
	Hydraulikölldruck, Ausleger / Spreader		MPa	23 / 14	24 / 15	24 / 15
	Diesel- / Hydrauliktankvolumen		L	430 / 600	430 / 600	430 / 600
	Geräuschpegel in Kabine (LM) DIN 45635	<b>EU2 / EU3b</b>	dB(A)	68 / 66	68 / 66	68 / 66
	Geräuschpegel in Kabine (LpAZ) EN 12053		dB(A)	75	75	75
Geräuschpegel um Aussenseite (LWA) 2000/14/EG		dB(A)	110	110	110	

HINWEIS 1: TB-Modelle haben keine Stützen

HINWEIS 2: Weitere Anbaugerätekombinationen möglich, siehe Werksspezifikationen

HINWEIS 3: Spreader mit vier Hubösen gehören zur Standardausstattung; zusätzliche Hubösen sowie Spreader mit Flipperr (einseitig) sind erhältlich

HINWEIS 4: Optional für Vollcontainerstapler: Hydraulische Pile Slope ±6 Grad und hydraulisch gesteuerte Dämpfungszylinder ±5 Grad + Neigungssperre

HINWEIS 5: Verfügbare Antriebskombinationen entnehmen Sie bitte den Antriebspezifikationen und den aktuellen Werksspezifikationen



## Reach Stacker für den Umschlag in intermodalen Terminals, 41 bis 45 Tonnen

SMV 4123 CB5	SMV 4527 CB5	SMV 4531 CB5 (CBX5)	SMV 4533 CB5 (CBX5)	SMV 4537 CB5 (CBX5)	SMV 4538 CB5 (CBX5)	SMV 4545 CB5 (CBX5)
41 / 23 / 9	45 / 27 / 13	45 / 31 / 16	45 / 33 / 16	45 / 37 / 22	45 / 38 / 23	45 / 45 / 33
-	-	45 / 33 / 20	45 / 37 / 24	45 / 40 / 28	45 / 40 / 32	45 / 45 / 45
2000 / 3850 / 6350	1900 / 3850 / 6350	1900 / 3850 / 6350	2000 / 3850 / 6350	1800 / 3850 / 6350	1800 / 3850 / 6350	2275 / 3850 / 6350
5 x 9'6" / 5 x 8'6"	5 x 9'6" / 5 x 8'6"	5 x 9'6" / 6 x 8'6"	5 x 9'6" / 5 x 8'6"	5 x 9'6" / 5 x 8'6"	5 x 9'6" / 5 x 8'6"	5 x 9'6" / 5 x 8'6"
Top-Lift, 4 x Twistlocks, Bottom-Lift, 4 x Greifarme, teleskopierbar 20-30-35-40 Fuß, 4 Hubösen, Sicherheitsverriegelung (ELME 857)						
800	930	930	930	930	930	1025
6400	6400	6400	6400	7250	7500	8000
72500	77600	82200	87200	89500	90000	110000
43000 / 101900	44200 / 108900	44200 / 108900	48000 / 112700	48000 / 110400	48000 / 109200	54000 / 117600
48700 / 88500	50200 / 97500	50200 / 104200	53600 / 110400	53500 / 114800	53700 / 116100	58400 / 131000
29500 / 11600	33400 / 13700	38000 / 18300	39200 / 19500	41500 / 24100	42000 / 25800	56000 / 37400
23800 / 7000	27400 / 7100	32000 / 9000	33600 / 8900	36000 / 11700	36300 / 11900	51600 / 24000
Luftreifen	Luftreifen	Luftreifen	Luftreifen	Luftreifen	Luftreifen	Luftreifen
18,00 x 25"/PR40	18,00 x 33"/PR36	18,00 x 33"/PR36	18,00 x 33"/PR36	18,00 x 33"/PR36	18,00 x 33"/PR36	21,00 x 35"/PR40
13,00 x 25"	13,00 x 33"	13,00 x 33"	13,00 x 33"	13,00 x 33"	13,00 x 33"	15,00 x 35"
1,0 / 1,0	1,0 / 1,0	1,0 / 1,0	1,0 / 1,0	1,0 / 1,0	1,0 / 1,0	1,0 / 1,0
4X / 2	4X / 2	4X / 2	4X / 2	4X / 2	4X / 2	4X / 2
3030 / 2911	3030 / 2911	3030 / 2911	3030 / 2911	3030 / 2911	3030 / 2911	3227 / 3420
0 - 62	0 - 62	0 - 62	0 - 62	0 - 61	0 - 59	0 - 55
650 - 14800	800 - 14900	800 - 14900	800 - 14900	800 - 14900	800 - 14900	1300 - 15000
650 - 13000	800 - 13000	800 - 13000	800 - 13000	800 - 13000	800 - 13000	1300 - 14100
650 - 10100	800 - 10000	800 - 10000	800 - 10000	800 - 9900	800 - 9900	1300 - 11100
4500 - 18200	4675 - 18350	4675 - 18350	4775 - 18400	4775 - 18500	4975 - 18500	5100 - 18800
3650 - 2450	3800 - 2650	3800 - 2650	3800 - 2650	3800 - 2650	3800 - 2650	4050 - 2900
2900	2900	2900	2900	2900	2900	2900
11500 - 8300	11550 - 8450	11550 - 8450	11550 - 8450	12300 - 9300	12550 - 9550	14150 - 10600
4160	4160	4160	4160	4160	4160	4600
6050 - 12175	6050 - 12175	6050 - 12175	6050 - 12175	6050 - 12175	6050 - 12175	6050 - 12175
± 800	± 800	± 800	± 800	± 800	± 800	± 800
-105 / 195	-105 / 195	-105 / 195	-105 / 195	-105 / 195	-105 / 195	-105 / 195
± 6	± 6	± 6	± 6	± 6	± 6	± 6
300 / 465 / 275	300 / 465 / 450	300 / 465 / 450	300 / 425 / 450	300 / 425 / 450	300 / 425 / 450	300 / 300 / 500
11500 / 13600	11500 / 13600	11500 / 13600	11500 / 13600	12650 / 13850	12900 / 14000	15200 / 15400
1500	1500	1500	1500	2200	2200	2800
8550 / 9850	8550 / 9850	8550 / 9850	8550 / 9850	9750 / 10400	10100 / 10750	11300 / 11300
24,5 / 22	26 / 23	26 / 23	25 / 22,5	24,5 / 22	24,5 / 22	25 / 20
24,5 / 22	26 / 23	26 / 23	25 / 22,5	24,5 / 22	24,5 / 22	25 / 20
0,38 / 0,35 / 0,23	0,38 / 0,35 / 0,23	0,38 / 0,35 / 0,23	0,38 / 0,35 / 0,23	0,38 / 0,35 / 0,23	0,38 / 0,35 / 0,23	0,35 / 0,33 / 0,17
0,35 / 0,40	0,35 / 0,40	0,35 / 0,40	0,35 / 0,40	0,35 / 0,40	0,35 / 0,40	0,25 / 0,35
25 / 20	24 / 18	24 / 18	24 / 18	23 / 17	23 / 17	22 / 16
300 / 246	260 / 214	260 / 214	260 / 214	260 / 214	260 / 214	260 / 214
256 - 294	256 - 294	256 - 294	256 - 294	256 - 294	256 - 294	256 - 294
1640 - 2172	1640 - 2172	1640 - 2172	1640 - 2172	1640 - 2172	1640 - 2172	1640 - 2172
DANA 4 + 4 / ZF 4 + 3						
Automatikgetriebe, Drehmomentwandler, Reversiersperre, Lastschaltgetriebe						
Kessler D102				Kessler D106		Kessler D111
Ölgekühlte Lamellenbremsen						
Trockenscheibenbremse / federbetätigt						
Hydraulikservolenkung / HD-Achse + doppelt wirkender Zylinder						
Ja / Ja	Ja / Ja	Ja / Ja	Ja / Ja	Ja / Ja	Ja / Ja	Ja / Ja
Ja	Ja	Ja	Ja	Ja	Ja	Ja
24 / 15	24 / 15	24 / 15	24 / 15	25 / 15	25 / 15	24 / 15
650 / 850	650 / 850	650 / 850	650 / 850	650 / 850	650 / 850	700 / 950
68 / 66	68 / 66	68 / 66	68 / 66	68 / 66	68 / 66	68 / 66
75	75	75	75	75	75	75
111	111	111	111	111	111	111

HINWEIS 1: CB-Modelle haben keine Stützen / CBX-Modelle haben Stützen für höhere Kapazität und geringeren Bodendruck

HINWEIS 2: Weitere Anbaugerätekombinationen möglich, siehe Werksspezifikationen

HINWEIS 3: Spreader mit vier Hubösen gehören zur Standardausstattung; zusätzliche Hubösen sowie Spreader mit Flipperrn (einseitig) sind erhältlich

HINWEIS 4: Standard für den intermodalen Umschlag: Hydraulische Pile Slope ±6 Grad und hydraulisch gesteuerte Dämpfungszylinder ±5 Grad + Neigungssperre

HINWEIS 5: Verfügbare Antriebskombinationen entnehmen Sie bitte den Antriebsspezifikationen und den aktuellen Werksspezifikationen



INDUSTRIE-  
KRANE



KRAFTWERKS-  
KRANE



HAFENKRANE



SCHWERLAST-  
STAPLER




SERVICE



MACHINE TOOL  
SERVICE



Konecranes ist eine weltweit führende Gruppe von Lifting Businesses™, die Kunden zahlreicher Industrien mit produktivitätssteigernden Hebelösungen und maßgeschneidertem Kranservice versorgt. Konecranes wird an der Wertpapierbörse Helsinki (NASDAQ OMX Helsinki Ltd) unter dem Kürzel KCR1V notiert. Mit über 12.000 Mitarbeitern an mehr als 600 Standorten in fast 50 Ländern verfügen wir über die Ressourcen, die Technologie und die Bereitschaft, dem in unserer Marke Lifting Businesses™ enthaltenen Versprechen der Rentabilitätssteigerung gerecht zu werden.

© 2013 Konecranes. Alle Rechte vorbehalten. „Konecranes“, „Lifting Businesses“ und  sind markenrechtlich zugunsten von Konecranes geschützt.



**Konecranes Ges.m.b.H.** Rennweg 87, A-2345 Brunn am Gebirge, Austria  
Tel. +43 59 302, Fax +43 59 30299-2000, E-Mail: [austria@konecranes.com](mailto:austria@konecranes.com)  
**[www.konecranes.at](http://www.konecranes.at)**