



GELÄNDESTAPLER | 926 / 930 / 940

Bruttoleistung: 55 kW (74 PS) Tragkraft: 2,6 bis 4 Tonnen Hubhöhe: 3,6–5,5 m



GENAU DIE RICHTIGE MASCHINE

Die Geländestapler-Industrielösungen von JCB wurden entwickelt, um den Herausforderungen anspruchsvoller Materialumschlagsanwendungen gerecht zu werden. Dank unseres umfassenden Fachwissens und unserer branchenführenden Produktentwicklung bieten wir Maschinen mit genau den Spezifikationen, der Leistung und dem unübertroffenen Maß an Sicherheit und Unterstützung an, die Sie für die Erledigung Ihrer Aufgaben benötigen.

OPTIMALE EFFIZIENZ

Unsere JCB-Maschinen verfügen über einen effizienteren 55-kW-Motor der EU-Stufe V, der 8 % weniger Kraftstoff verbraucht und 10 % mehr Drehmoment (440 Nm) liefert.

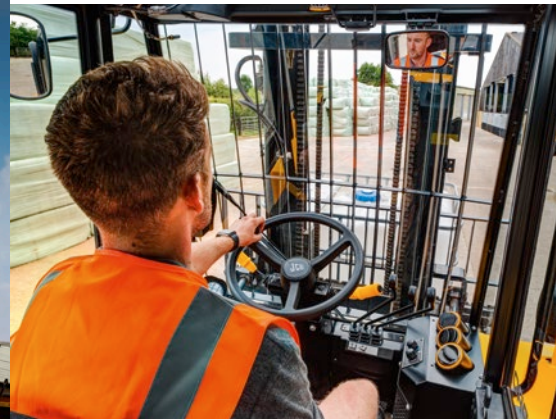


OPTIMALE LEISTUNG

Die Industrie-Maschinen sind für alle Gelände- und Witterungsbedingungen gebaut und verfügen über Allrad- sowie über einen wählbaren Zweiradantrieb.

OPTIMALE ZUVERLÄSSIGKEIT

Tägliche Kontrollen sowie Wartungs- und unverzichtbare Arbeiten können vom Boden aus erledigt werden – und dank der innovativen Motorhaubenkonstruktion sogar von beiden Seiten der Maschine.



OPTIMALER KOMFORT

Eine serienmäßige Heizung sowie eine optionale Klimaanlage in der Kabine sorgen bei jedem unserer Geländestapler für Bedienerkomfort bei allen Temperaturbedingungen.

OPTIMALE SICHERHEIT

Unsere Modelle haben zusätzliche Sicherheitsmerkmale wie die serienmäßige Bediener-Anwesenheitserkennung und einen Trennschalter für die Hydraulik, sodass jederzeit für Sicherheit gesorgt ist.



ELEKTRIK		
		926/930/940
Systemspannung	Volt	12
Lichtmaschine	Ah	110
Batteriekapazität	Ah	120

Komplette Straßenbeleuchtung, Blinker, Warnblinker, Rückfahrcheinwerfer und Nebelrückleuchte

FÜLLMENGEN		
		926/930/940
Kraftstofftank	Liter	88
Hydrauliktank	Liter	60
Motorölwanne	Liter	12
Getriebeölsystem	Liter	18
Motor Kühlmittelsystem	Liter	17

BREMSEN	Betriebsbremsen: Servobetätigte, selbstnachstellende Hydraulikbremsen bei allen Modellen. Feststellbremse: Handbremse in Scheibenbremsenausführung am Getriebeausgang.
---------	---

HYDRAULIK	Zahnradpumpe mit Prioritätsventil, Ansaugsieb und Filter, Systembetriebsdruck: 230 bar, Durchfluss 76 l/min, Rohrbruchsicherung an der Masthydraulik
-----------	--

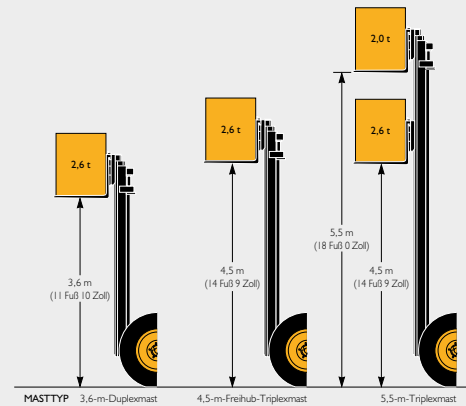
MASTEN UND GABELTRÄGER	Clearview-Masten, die aus U- und I-Formstahl gefertigt sind, hochbelastbare Mastketten, Führungsrollenlager sind lebensdauer geschmiert, Industrie-Gabelträger der Klasse III oder Stangengabelträger sind für verschiedene Masten erhältlich, anpassbarer Kippzylinder rechts
------------------------	--

AUTOMATISCHE HUBBEGRENZUNG	Hubbegrenzungsventil: Der 5,5-m-Mast ist mit einem Hubbegrenzungsventil ausgestattet, das die Nenntragfähigkeit bei einer Höhe über 4,5 m aus Sicherheitsgründen automatisch einschränkt.
----------------------------	---

BEDIENERMODUL	Geräuscharme Sicherheitskabine oder Schutzdach, FOPS-Standard (Schutzaufbau gegen herabfallende Gegenstände) gemäß FEM Abschnitt IV und ANSI B56.6 – 1978. Kabine: Elastisch gelagert, beidseitiger Zugang, ebener Boden mit Matte, rundum Sicherheitsglas mit Dachscheibe aus Sicherheitsverbundglas; Einrichtung umfasst: Gefederter Sitz mit Velours-/Vinylbezug, Rückspiegel und dreistufige Heizung/Antibeslagfunktion, Front-/Heckscheiben-Scheibenwisch-/waschanlage, Hupe, Handbuch, Geräte für Betriebsstundenzähler-Batterieladung, akustisches/optisches Warnsystem für Wechselstromerzeuger-Ladung, Kühlmitteltemperatur, Motoröl Druck, zugesetzter Luftfilter, Getriebeöl Druck und -temperatur; Warnleuchten für: Fernlicht, Warnblinker, aktivierte Feststellbremse, Blinker; hydraulische Bedienhebel, Schalthebel, Feststellbremse, Fahrrichtungshebel, Allradantrieb-Trennschalter, Gas-, Bremsen- und Getriebe-Trennschalter
---------------	---

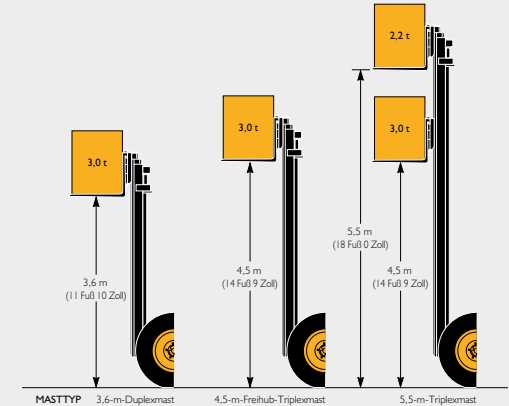
OPTIONALE AUSSTATTUNG	Gabelträger-Zusatzkreise über Schlauchtrommel für hydraulisch betätigte Anbaugeräte, Räder- und Reifensets, luftgefederter Sitz, Dachscheiben-Wisch-/waschanlage, dachmontierte gelbe und grüne Rundleuchten, Feuerlöscher, Kabinen-Außenspiegel, Frontscheiben-Schutzgitter, optionale Kotflügel hinten, Rückfahrcheinwerfer, Motorlüfterschutzgitter, Scheinwerfer an der Kabinenfront und am Kabinenheck mit LED-Option, Wegfahrsperre, Rückfahralarm (weißes Rauschen)
-----------------------	--

926 – LEISTUNGSVERMÖGEN



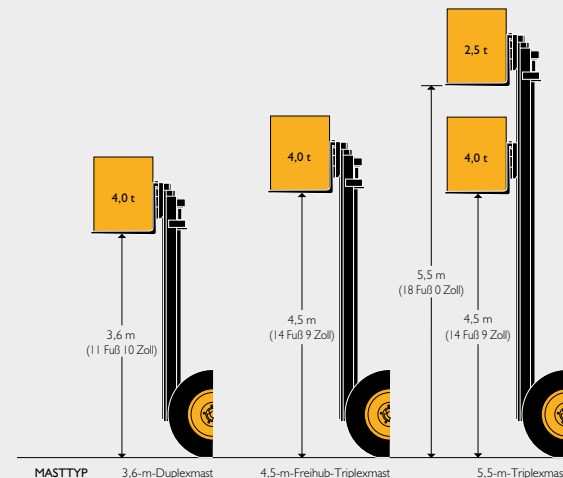
Erhältlich mit Industrie- und Stangengabelträgern.

930 – LEISTUNGSVERMÖGEN



Erhältlich mit Industrie- und Stangengabelträgern.

940 – LEISTUNGSVERMÖGEN



Erhältlich mit Stangengabelträgern.

Die vorstehenden Daten basieren auf den folgenden Spezifikationen: Standard-Gabelgröße: Klasse IIIA 1.067 x 100 x 50 mm







EIN UNTERNEHMEN, ÜBER 300 MODELLE

Der JCB-Händler in Ihrer Nähe

Geländestapler | 926 / 930 / 940

Bruttoleistung: 55 kW (74 PS) | Tragkraft: 2,6 bis 4 Tonnen | Hubhöhe: 3,6–5,5 m

JCB Deutschland GmbH
 Europaallee 113a
 D-50226 Frechen
www.jcb.de

©2022 JCB Sales. Alle Rechte vorbehalten. Dieses Dokument darf ohne vorherige Genehmigung durch JCB Sales weder vollständig noch teilweise vervielfältigt, in einem Erfassungssystem gespeichert, oder in jedweder Form sowie Methode elektronisch, mechanisch, fototechnisch oder sonst wie übermittelt werden. Sämtliche Angaben in diesem Dokument hinsichtlich Betriebsgewicht, Größe, Arbeitsgeschwindigkeit sowie sonstiger Leistungsdaten dienen nur zur Veranschaulichung und können je nach genauer Maschinenausrüstung abweichen. Sie sollten daher nicht als Nachweis zur Eignung der Maschine für einen bestimmten Einsatzzweck dienen. Lassen Sie sich unbedingt von Ihrem JCB-Händler beraten. JCB behält sich das Recht vor, ohne vorherige Benachrichtigung technische Änderungen vorzunehmen. Die im Werbematerial enthaltenen Abbildungen und Angaben gelten nur als Richtlinie und können in gewissen Märkten vom Lieferumfang abweichen. Das JCB Logo ist eine eingetragene Marke von J. C. Bamford Excavators Ltd.

30172 de-DE 10/22 Ausgabe 2

